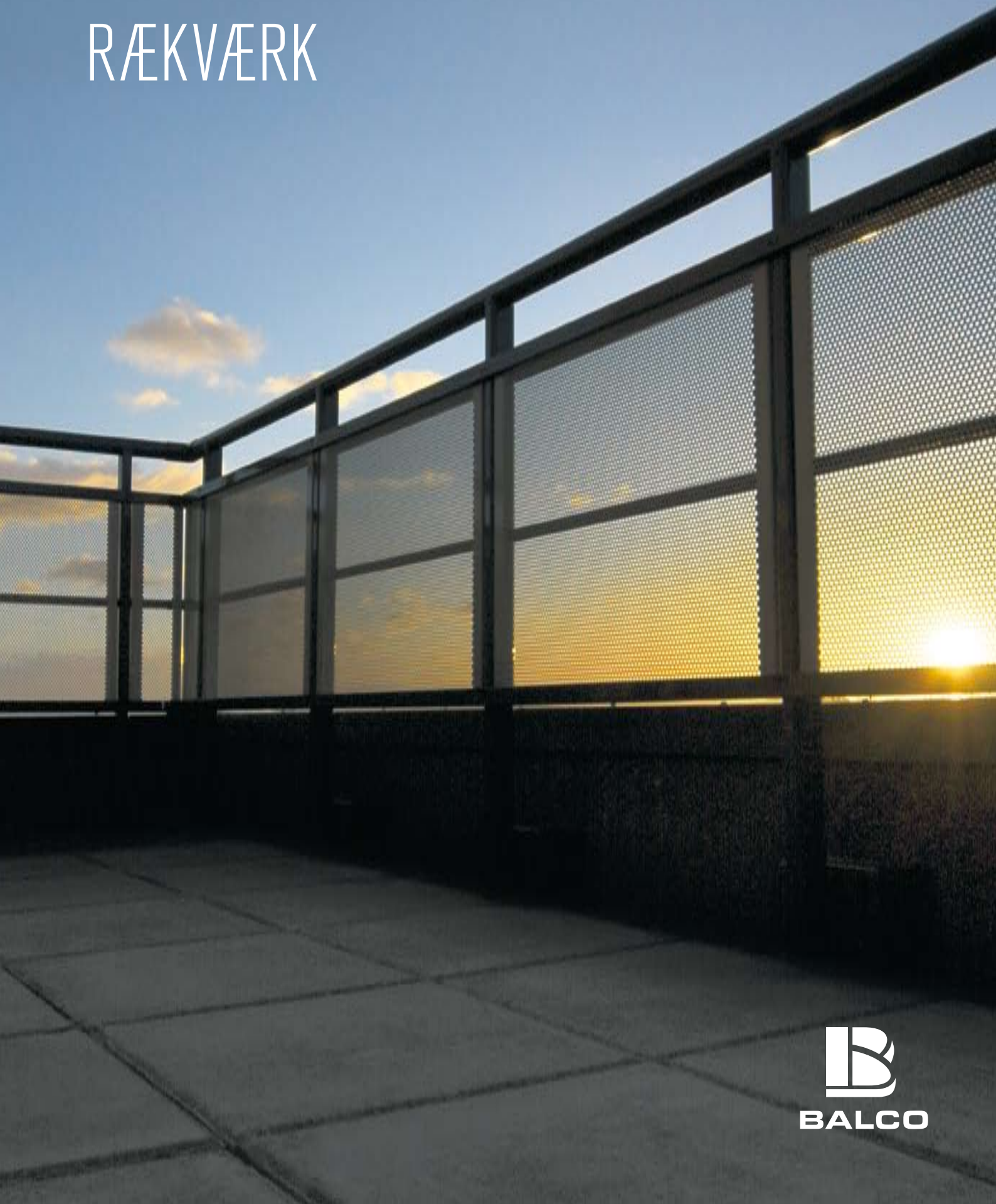


ÅBNE ALTANER & RÆKVÆRK



BALCO

»Høj kvalitet og lang erfaring, kombineret med en sund og solid økonomi, gør os til en tryk og stabil samarbejdspartner.«



ALT INDEN FOR ÅBNE ALTANER

Måske vil I gerne kombinere helårsaltaner med åbne modeller – eller vente med helårsaltan til et senere tidspunkt. Uanset hvilke faktorer der styrer jeres valg, kan vi hjælpe jer med gode og solide produkter. I vores

komplette sortiment inden for åbne altaner finder I blandt andet rækværk, skærmtage og skærmvægge. Derudover har vi omkostningseffektive løsninger til supplerende glasinddækning af eksisterende altaner og

svalgange. Alt sammen med samme høje kvalitet som du finder i vores glasinddæknings-systemer. Og du er mere end velkommen til at kontakte os, hvis du vil vide mere.



ROBUST LETVÆGTER

Selvom altandækkene er støbt i en robust stålramme, bidrager de lette aluminiumsrækværk til en lav totalvægt.

STED: Northampton
ANTAL ALTANER: 55
RÆKVÆEK: Perforeret aluminium, runde håndlist, stolper og dekorationsrør i aluminium.



ET ENKELT VALG

Disse altaner i Northampton i Storbritannien er et udmærket eksempel på, hvordan vores komplette sortiment inden for åbne altaner kan være med til at forbedre udseendet på en hel ejendom. Materialerne er robuste og tilbyder både lang levetid og minimal vedligeholdelse. Derudover er de lette og dermed også enkle at montere. Rækværk og håndlist er desuden farvekoordinerede, så de blander ind med resten af farvesammensætningen på bygningen. Vores lange erfaring bidrager også til en effektiv projektering og produktion, som letter samarbejdet med både ejendomsjere og arkitekter. Et let valg – på mange måder.

EN NATURLIG DEL

Aluminium er næst efter ilt og kisel et af de mest almindelige kemiske grundelementer i jordskorpen. Derudover er det et let og vedligeholdelsesfrit metal, der giver vores rækværk en lav totalvægt og lang levetid. En uovertruffen kombination.



SOM SMEDEJERN

En stilren løsning, som blander ind med omgivelserne og giver et solidt indtryk. På afstand ligner det lette aluminiumsrækværk et groft smedejernsrækværk. Hele løsningen er desuden forberedt til supplerende glasinddækning på et senere tidspunkt.

STED: Storängsgatan, Växjö
ANTAL ALTANER: 20
RÆKVÆRK: Specialrækværk, der minder om et groft smedejernsrækværk.



BESKYTTET HJØRNE

En blød, afrundet sinusbølgeplade, der lukker af for nysgerrige øjne – og frosted glas i sidepartierne, som beskytter og samtidig slipper lyset ind. Kombinationen gør altanen til en naturlig del af husets arkitektur og giver beboerne et skønt opholdsareal.

STED: Beckomberga, Stockholm
ANTAL ALTANER: 31
RÆKVÆRK: Klart glas i ramme med sinusbølgeplade foran og sideskærme i frosted glas. Håndlist i aluminium.



FRI UDSIGT

Let røgfarget glas i rammen samt mulighed for træ i vægge og vinduespartier øger følelsen af at være en del af den omgivende natur. De rummelige altaner giver beboerne et fantastisk udendørs areal i overgangen mellem inde og ude.

STED: Pålatrådan, Växjö
ANTAL ALTANER: 48
RÆKVÆRK: Laminatglas med ramme og rækværk i aluminium.



HARMONISK DESIGN

Ved at integrere altanerne med bygningens hjørner får de en beskyttet placering, der giver beboerne mulighed for at nyde de udendørs arealer i læ. Opalglasset i rammen giver desuden ekstra beskyttelse mod nysgerrige øjne – og et godt lysindfald.

STED: Haga Bunkeflo, Malmö
ANTAL ALTANER: 80
RÆKVÆRK: Laminatglas med ramme og rækværk i aluminium.



PERFEKT TIL GÅRDEN

Kvarteret i Utsädet valgte sprosserækværk med matchende rækværk til gårdens indvendige altaner og svalegange. Den klare glasrude styrker det lyse og luftige indtryk yderligere.

STED: Karl XII Gata, Lund
ANTAL ALTANER: 77 samt 4 svalegange
RÆKVÆRK: Sprosserækværk med glaspartier og matchende rækværk.

UNIKT UDTRYK

Her valgte arkitekten at specialdesigne pladen med et perforeret mønster for at give altanerne et unikt udseende. Beboerne fik på denne måde beskyttelse mod nysgerrige øjne, der samtidig lader lyset slippe igennem – kombineret med en vis udsigt, når de sidder ned.

STED: Hammarby Sjöstad, Stockholm

ANTAL ALTANER: 82

RÆKVÆRK: Perforeret plade med specialdesignet mønster.



UNIKT PROJEKT

Disse ejendomme er en del af Sverige allerstørste og sammenhængende træhusprojekter. Vores altaner i holdbare og miljøvenlige materialer blander flot ind i denne store satsning, som følges af såvel universiteter som forskningsinstitutter.

STED: Limnologen, Växjö

ANTAL ALTANER: 134

RÆKVÆRK: Klart glas med sort aluminiumsramme, monteret på eksisterende træstolper.



TOTALENTERPRISE

Det er en stor beslutning at investere i åbne altaner til en ejendom eller et helt boligkompleks. Mange mennesker er involveret i beslutningsprocessen, og der vil dukke mange spørgsmål op under rejsen. Det er altid let at overse noget. Med Balco får I en tryk og stabil partner gennem hele byggeprocessen – fra de første sonderende spørgsmål frem til gennemført slutbesigtigelse.



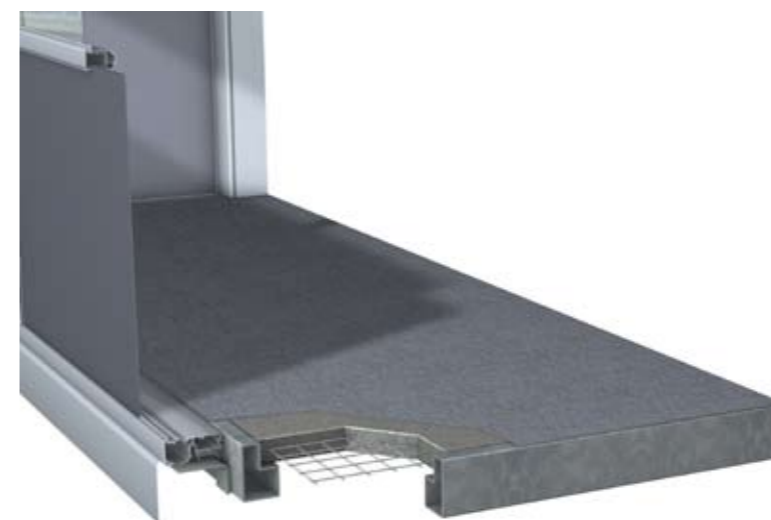
ÅBNE ALTANER & RÆKVÆRK

Vi har et komplet sortiment inden for åbne altaner med blandt andet rækværk, skærmtage og skærmvægge. Alt sammen med samme høje kvalitet som du finder i vores glasinddækningssystemer. Derfor er vi markedsledende – og det er nærmest kun fantasien, der sætter grænser. Selvom lejligheden hverken har udgang eller dæk, kan det sagtens lade sig gøre at bygge en altan. Vores konstruktionsafdeling har mange års erfaring med både mulige og tilsyneladende umulige projekter. Sammen kan vi forsøge at realisere selv de vildeste drømme og ambitioner.



- 1 Dæk og fastgørelse
- 2 Rækværk
- 3 Beklædning
- 4 Skærme
- 5 Tag

1 DÆK OG FASTGØRELSE



Dækket

ALTANENS GULV

Forudsætningerne er altid forskellige. Ofte er der allerede et eksisterende dæk, som vi kan beholde eller forlænge – og nogle gange fremstiller vi et helt nyt.

Vores betondæk er udviklet til at kunne klare de fleste forhold – og vejer kun halvdelen af et almindeligt betondæk. Betonen støbes i en varmforsinket stålramme.

Og selvfølgelig kan vi også levere konventionelle betonløsninger.



Komplet inddækning

ET TOLERANT SYSTEM

Vores konstruktionsafdeling udfører omhyggelige beregninger, så beslag og andre tekniske detaljer tilpasses det respektive objekt.

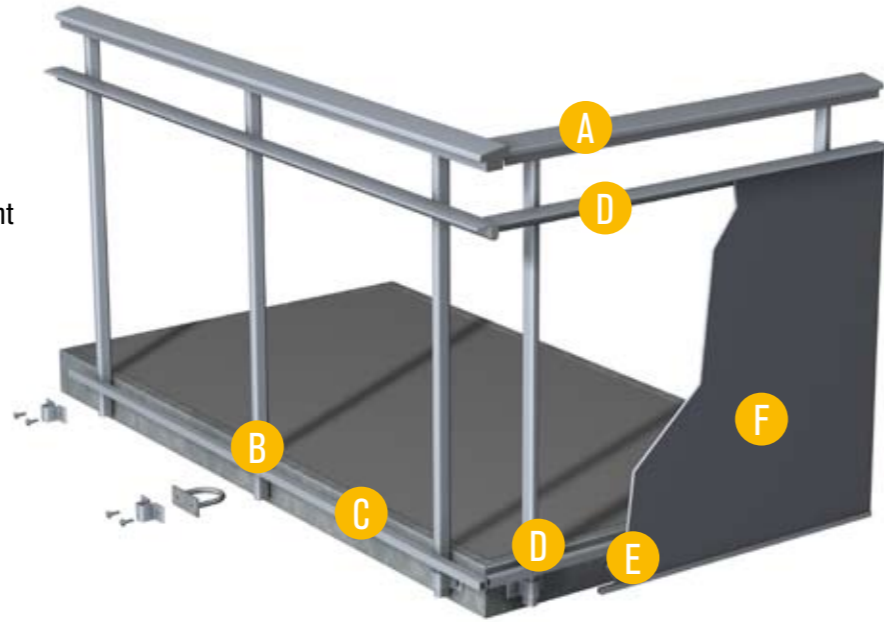
Teleskopbeslaget bevirker, at vi kan tage hensyn til eventuelle målafvigelser i bygning, og derudover giver det en effektiv og sikker montering.



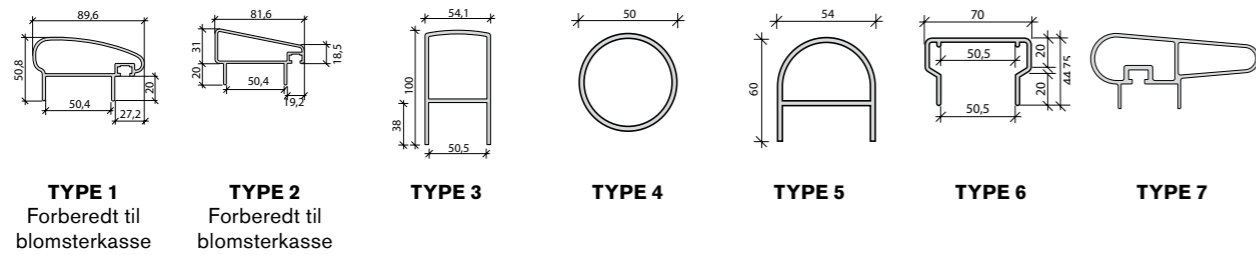
2 RÆKVÆRK

Alle vores rækværk er fremstillet i blødt afrundede aluminiumsprofiler, som kan farvesættes præcis, som du ønsker det – som standard efter RAL-skalaen og mod tillæg også efter NCS-skalaen. Bemærk også, at to af vores håndlist er forberedt til montering af blomsterkasse.

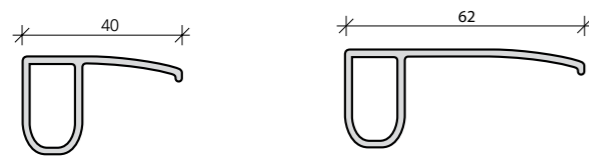
- A Håndlist
- B Stolpebeslag med indstøbningsgods
- C Stolpebeslag til montering på forkant
- D Leder
- E Rammeprofil
- F Beklædning



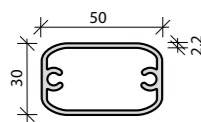
Håndlist



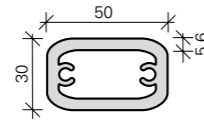
Leder



Stolpe

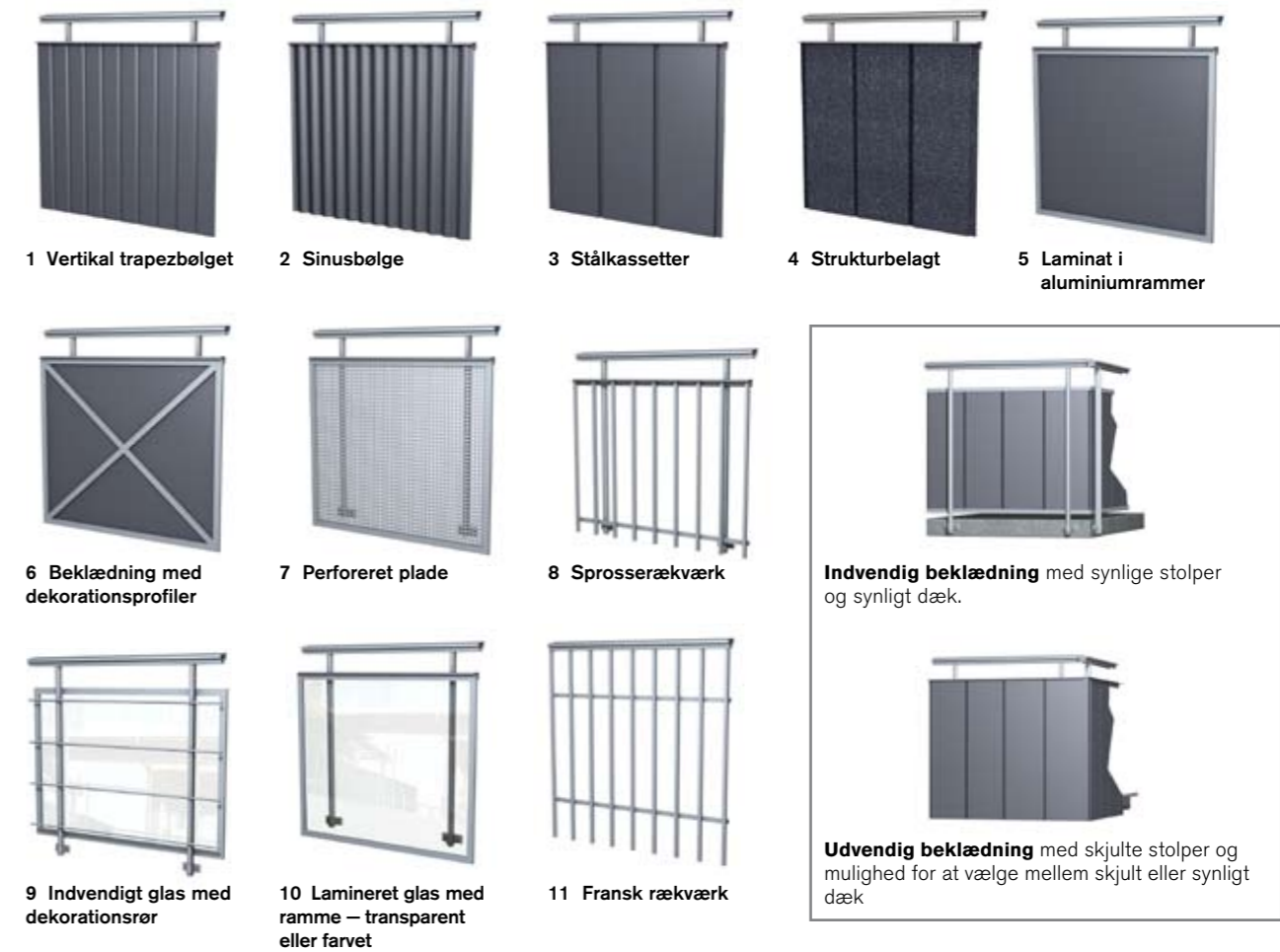


Svalegangsstolpe

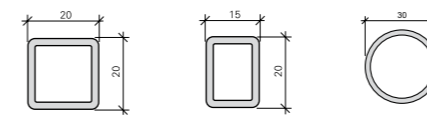


3 BEKLÆDNING

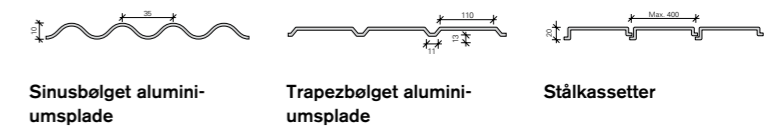
Valg af beklædning er afgørende for altanens udseende og facadens karakter. Beklædningen fås i en række forskellige farver og materialer. Det er beklædningen, som sammen med gelænderet giver altanen sit specifikke udseende. Vælg mellem et stort udvalg af materialer, hvoraf de fleste også kan farvetilpasses. Beklædningen kan monteres indvendigt eller udvendigt. Vælger man sidstnævnte alternativ, skjules både stolper og dæk.



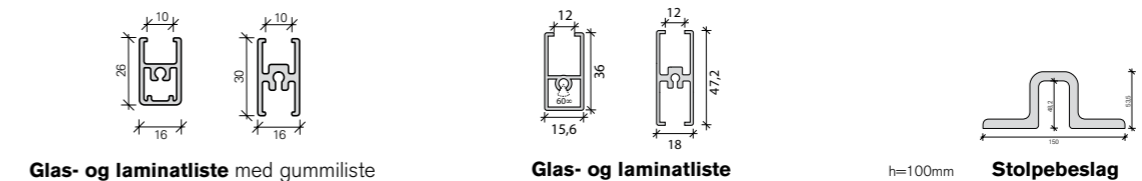
Dekorationsrør/sprosser



Beklædning



Til glas, laminat og andre pladematerialer



4 SKÆRME

Behovet for beskyttelse mod vind og vejr er afgørende for valg af materiale og udførelse. Variationsmulighederne er så at sige uendelige – og du er velkommen til at sætte os på en prøve!

Mellemskærmen

VÆGGEN MELLEMLER TO ALTANER

Der kræves typisk blot en enklere type skærm for at skærme af mellem to tilstødende altaner. Ofte anvendes der laminat eller lamelglas, som kan varieres på en række forskellige måder. Lad behovet for afskærmning og indsyn styre valget.



Sideskærm

ALTANENS YDERVÆG

Oven over beklædningen kan det være skønt at kunne skærme af mod vind og vejr. Vælg mellem forskellige former og materialer. Ønsker man, at sideskærmen skal beskytte mod indsyn, er det en god idé at vælge et materiale, der ikke er transparent.



Lav sideskærm med lige hjørner



Høj sideskærm

5 TAG

Taget dimensioneres på en sådan måde, at det kan klare forventede belastninger med en bred margen. Som standard består taget af et skelet i aluminium, der er beklædt med folieret kanalplast. Mod tillæg kan der vælges en række andre materialer.



Standardtag med trykstang, som forankres i stålillerne.



Standardtag med vertikale støtter, som fastgøres i altandækket.



Konsoltag med direkte fastgørelse i væggen.



Konsoltag med direkte fastgørelse i stålillerne.

Sverige (HK)

Balco AB
Älgvägen 4
352 45 Växjö
Telefon 0470-53 30 00
Telefax 0470-53 30 97
balco@balco.se
www.balco.se

Norge

Balco AS
Sandstuveien 60A
1184 Oslo
Telefon +47 23 38 12 00
Telefax +47 23 38 12 01
balco@balco.no
www.balco.no

Danmark

Balco AS
Industriholmen 15 B
2650 Hvidovre
Telefon +45 57 83 13 50
Telefax +45 57 83 43 50
balco@balco.dk
www.balco.dk

Tyskland

Balco GmbH
Schönefelder Chaussee 233
125 24 Berlin
Telefon +49 30 634 998 25
Telefax +49 30 634 998 24
balco@balco.de
www.balco.de

England

Balco Balcony Systems Ltd
136 Tuffley Avenue
Gloucester, GL1 5NS
Telefon +44 1452 559 404
Telefax +44 1452 559 404
balco@balcouk.com
www.balcouk.com