

TEKNIK



KVALITETSBEVIS SOM GIVER TRYGHED

En glasindrammet altan er en stor investering, som man skal have glæde og nytte af i mange år. Det er derfor ekstra vigtigt, at produkterne holder en høj kvalitet og at leverandøren er økonomisk stabil.

For os hos Balco er det en selvfølge, at vi konstant forbedrer og udvikler vores produkter og serviceydelser. Eftersom vi er med i hele processen fra start til mål, kommer vi i nær kontakt med både kunder og beboere. Vi lytter gerne, før ønsker og krav hjælper os med at blive endnu bedre. Vores konstante stræben efter at lave intelligente løsninger har også ført til mange egne patenter, som gør vores produkter unikke. Takket være en

målbevidst, men forsigtig ekspansion, har vi nået den højest mulige kreditværdighed, hvilket sammen med en kapitalstærk hovedejer gør os til en stabil leverandør og samarbejdspartner. Balco's grundlægger er stadig aktiv i virksomheden og de ansatte er også medejere. Du kan med andre ord trygt stole på, at vi alle stræber efter de samme mål: At du skal være tilfreds med dit valg af altansystem fra Balco.



Dette symbol viser, at løsningen er unik for Balco. Vi har over fyrre patenter på små detaljer, som gør, at helheden bliver meget bedre.



Vores ISO 9001-certificering indebærer, at du får et kvalitetssikret produkt eller en service, der opfylder de krav, du som kunde kan stille. ISO 14001 indebærer, at vi udfører produktionen på en måde, der er skånsom for miljøet. Desuden følger vi kvalitetssikringssystemet ISO 3834-2 i vores svejseproces af stålprodukterne.



Det globale selskab Dun & Bradstreet foretager hvert år en kreditvurdering af svenske virksomheder. I de seneste ti år har vi fået højeste kreditværdighed – AAA.



Symbol for Balkongföreningen i Norden. Vi, der er medlemmer, forpligter os til at følge foreningens anvisninger om levering af sikre altaner af høj teknisk kvalitet.

VORES GLASINDRAMNINGSSYSTEM

Vores komplette glasindramningsystem giver dig store valgmuligheder. Gå ud fra eksisterende dæk og tag, eller byg en helt ny altan. Derefter vælger du afløb, beklædning/front og vindue. Der er mange kombinationsmuligheder og i det følgende får du en tydelig oversigt.



- 1 Fastgørelse
- 2 Altandæk
- 3 Tag
- 4 Afløbssystem
- 5 Ventilation
- 6 Fronter
- 7 Vinduer

1

FASTGØRELSE

**A. INDGÅR SOM STANDARD**

Montageprofil på væg.

**B. TILVALG**

Fastgørelse direkte i husets betonskelet.

**C. TILVALG**

Søjle i forkant på nyt grundfundament.
Fastgørelse til bygningens skelet i bagkant.

KOMPLET

ET TOLERANT SYSTEM

I vores konstruktionsafdeling udføres nøje beregninger, så alle fastgørelser og andre tekniske detaljer tilpasses til den pågældende altan.

Teleskopfastgørelsen betyder, at vi let kan tilpasse os efter bygningens egne målafvigelser. Desuden muliggør denne fastgørelse en effektiv og sikker montering.

**A. INDGÅR SOM STANDARD**

Varmforzinket.

**B. TILVALG**

Den ønskede farve ifølge RAL-skalaen, dog ikke metallic.

2 ALTANDÆK

Forudsætningerne er altid forskellige. Oftest er der et eksisterende dæk, som vi kan bevare eller forlænge. Undertiden laver vi et helt nyt. Vores dæk støbes i en ramme af varmforzinket stål og vejer omtrent det halve af de almindelige betondæk. Vi kan selvfølgelig også levere konventionelle betonløsninger og letvægtsdæk, hvis det ønskes.

OVERSIDE



A. INDGÅR SOM STANDARD

Underside af beton

UNDERSIDE



A. INDGÅR SOM STANDARD

Beton



B. TILVALG

Hvidmalet

FARVE - ALTANRAMME



A. INDGÅR SOM STANDARD

Varmforzinket.



B. TILVALG

Lakeret hvid eller grå.



C. TILVALG

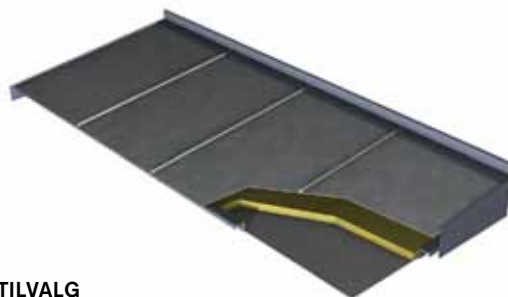
Den ønskede farve ifølge RAL-skalaen, dog ikke metallic.

3 TAG



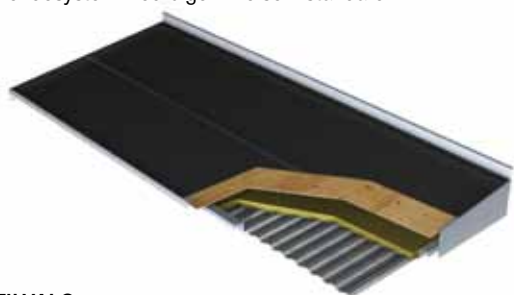
A. INDGÅR SOM STANDARD

Ifølge vores standard medfører glasinddrainningssystemet en indbygget tagramme af aluminium. Tagdækning med TRP-plade. Farvevalg ifølge leverandørens standardfarver. Eventuelt tagrendesystem medfølger ikke som standard.



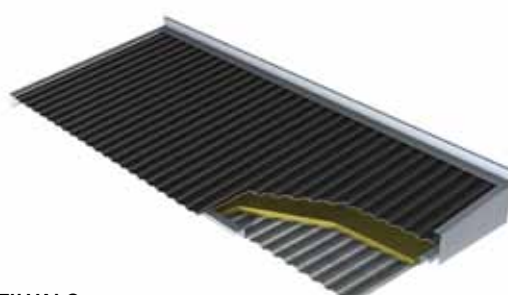
B. TILVALG

Indbygget tagramme af aluminium. Tagdækning med ThermiSol isoleringselementer – pladens yderside er sort og indersiden er hvid.



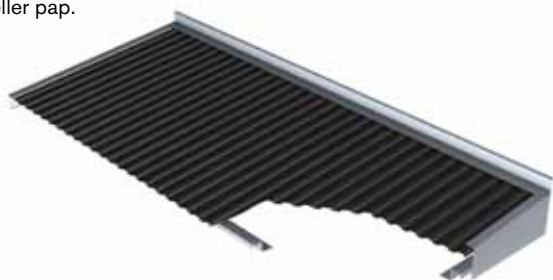
C. TILVALG

Skelet af varmforzinket stål, isoleret med indvendig loftsplade af trapezbølget aluzinkplade og udvendig krydsfinér samt dug eller pap.



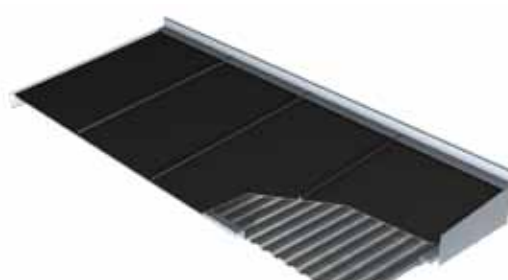
D. TILVALG

Skelet af varmforzinket stål, isoleret og med ind- og udvendig loftsplade af trapezbølget aluzinkplade.



E. TILVALG

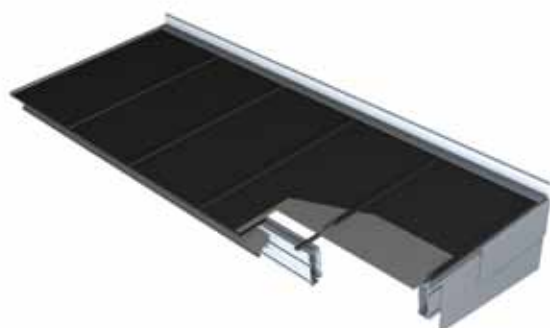
Skelet af varmforzinket stål med loftsplade af trapezbølget aluzinkplade.



F. TILVALG

Skelet af varmforzinket stål, med udvendig kantinddækning og med indvendig trapezbølget eller glat overflade.

TAGSKELET / FARVE



A. INDGÅR SOM STANDARD

Hvidlakeret aluminiumsskelet.



B. TILVALG

Den ønskede farve ifølge RAL-skalaen, dog ikke metallic.

TAGRENDE



A. INDGÅR SOM STANDARD

Tagrende ud over forkannten.



B. TILVALG

Med frithængende tagrende.



C. TILVALG

Skjult tagrende.

4 AFLØBSSYSTEM

Afløb er måske ikke det første, man tænker på, når det gælder en glasindrammet altan. Men en god tagrende kan betyde, at beklædningen ser ny ud i længere tid. Med et gennemtænkt afløbssystem slipper man nemlig for kedelige rande fra regnvand og snavs. Vi har derfor udviklet vores eget patenterede system, hvor vandet ledes ned gennem skjulte kanaler. Naturligvis mod en noget højere investeringsomkostning, men den betaler sig på lang sigt.



A. INDGÅR SOM STANDARD

Balco BaseLine

Dette er en standardløsning. Vandet ledes fra skinneprofilen over beklædningspartiet og løber derefter langs med frontens yderside.

Selv om afløbssystemet i Balco BaseLine ikke er unikt, så er fastgørelsessystemet vores eget patent. Teleskopløsningen betyder, at vi let kan tilpasse os efter bygningens egne målafvigelser. Systemets indbyggede ventilation – Balco VentTec® – reducerer risikoen for kondens på glasfladerne og sikrer desuden bygningens eksisterende ventilationssystem.

Kan sagtens kombineres med Balco Vision™. Læs mere på side 9.



B. TILVALG

Balco CleanLine®

Patenteret afløbssystem, der effektivt mindsker risikoen for de snavsede rande, som rindende vand ofte resulterer i uden på en beklædning. Minimeret risiko for, at der driver vand ind på altanen, hvis det blæser og der samtidig er undertryk på altanen. Vandet opfanges i den nederste skinneprofil og ledes via vandrette kanaler ud til hjørnestolperne. I stolpernes indvendige kanaler ledes vandet derefter etage efter etage ned til underkanten af den nederste altan. Der er indbygget et ekstra sikkerhedsafløb i altanpartiets bundprofil, for at sikre afvanding af altandækket, hvis man har glemt at lukke vinduerne i regnvejr.

5 VENTILATION

Alle vores altansystemer har indbygget ventilation – Balco VentTec® - for at mindske kondens og sikre bygningens eksisterende ventilationssystem. Derudover er der integreret et reserveafløb i systemet, som også er forberedt til rullegardiner.



A. INDGÅR SOM STANDARD

Balco VentTec®



6 FRONTER

Valget af front er afgørende for, hvordan man oplever altanen og hvordan den kommer til at fungere både udvendigt og indvendigt. Fælles for alle vores fronter er, udover den høje kvalitet, de blødt afrundede profiler uden unødigt synlige dækdetaljer, umbracoskruer og tætningsmasse. Vi monterer desuden beklædningsmaterialet på forsiden af bundprofilen, hvilket gør, at du får en altan, der i realiteten er ca. 100 mm dybere. Samtlige fronter har integrerede udenpåliggende beslag til Balcos altankasser lige under det stabile rækværk.

A. INDGÅR SOM STANDARD Balco Sight

Det særlige ved denne front er den indbyggede udsigtsrude under rækværket.

Indefra: Når du sidder ned og slapper af, kan du stadig holde øje med, hvad der sker udenfor, takket være den lavt placerede udsigtsrude.

Udefra: Mulighed for at vælge materiale til udsigtsruden og den nederste del af beklædningen. Balco Sight leveres med laminat som standard i den nederste del, men der er også en mængde andre materialer at vælge imellem.

Kan sagtens kombineres med Balco Vision™. Læs mere på side 9.



6 FRONTER



B. TILVALG Balco Air

Denne model har højere vinduer, hvilket giver endnu mere luft og plads.

Indfra: Fronten giver dig mulighed for at åbne en større del af altanen. En håndliste uden for glasruderne gør, at du bekvemt og sikkert kan læne dig ud.

Udefra: Den lave beklædning sammen med høje vinduer giver en stor glasoverflade. Nøjagtigt som med Balco Sight leveres Balco Air med laminat som standard i den nederste del af beklædningen. Der er dog mange andre materialer at vælge imellem.

Kan sagtens kombineres med Balco Vision™. Læs mere længere nede på siden.



C. TILVALG Balco Space

Fronten med de etagehøje vinduer er anbragt uden for altandækket, og et valgfrit rækværk monteres foran.

Indfra: Større udendørs fornemmelse kan du næppe få. Og når det bliver tid til at pudse vinduerne, kan du nemt vende glasset indad.

Udefra: Mulighed for at skabe unikke rækværkløsninger. Med denne front vil der komme store vandmængder, som skal ledes nedad etage for etage. Det er derfor helt nødvendigt at kombinere Balco Space med vores unikke afløbsløsning, Balco CleanLine®, for at undgå lækage.



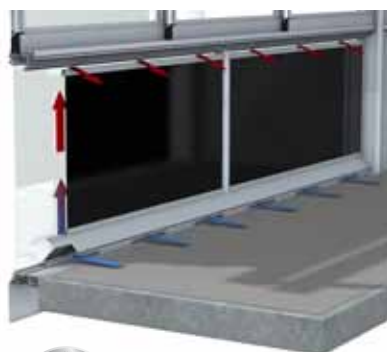
D. TILVALG Balco Vision™

Balco Vision™ i kombination med foldevinduer uden ramme skaber indtryk af en hel glasoverflade.

Indfra: Giver dig et lyst uderum med fri udsigt – uden vinduesrammer og hjørnestolper.

Udefra: Foldevinduer uden ramme sammen med glashjørner giver indtryk af en hel glasoverflade.

Foldevinduer med eller uden ramme kan kun kombineres med afløbsløsningen Balco BaseLine.



E. TILVALG Balco Climate

Balco Climate bidrager til lavere omkostninger til opvarmning.

Balco Climate er en glasinddækning med dobbeltglas i brystningen, klart glas på ydersiden og varmeabsorberende glas på indersiden. Nederst i brystningen er der solcelledrevne ventilatorer. Den luftspalte, der dannes mellem glassene, opvarmes af solens stråler, og når ventilatorerne starter, presses den opvarmede luft opad i brystningen.

Ved at justere spjældet under skinnen bestemmer man, om luften skal føres ind i eller ud fra altanen. Når den opvarmede luft ledes ind på altanen, bliver lejlighedens tilførselsluft varmere. Dermed skal der bruges mindre energi til at opvarme lejligheden. Den omvendte effekt kan opnås, når altanen er for varm. Ved at ændre spjældets indstilling kan ventilatorerne i stedet bringes til at føre den varme altanluft ud fra glasinddækningen.



PATENT PENDING



Samtlige aluminiumsprofiler leveres i valgfrie RAL-farver, dog ikke metallic. Tillæg for farver efter NCS-skalaen.

7 VINDUER

Ved valg af vindue er det vigtigt at tænke på, hvordan den glasindrammede altan skal fungere. Skal altanen kunne åbnes helt? Fra gulv til loft? Eller er muligheden for at lukke regn og rusk ude det, der lokker mest? Skal glasruderne kunne pudses indefra? Når du har besvaret disse få spørgsmål, bliver valget af vinduer lettere. Og ønsker du alt i ét – vælg Balco Twin®!



PATENT PENDING

A. INDGÅR SOM STANDARD

Balco Twin®

Med vores nye unikke vindue – Balco Twin® – får du to systemer i ét, maksimal fleksibilitet og mulighed for at åbne hele altanen.

Det elegant designede glasvindue kan nemlig både åbnes som et helt almindeligt skydevindue og foldes ind som et foldeglasvindue. Balco Twin® er naturligvis også smidigt og let at håndtere. Der kræves ikke kræfter til klemmemekanismerne og intet specialværktøj. Alt, hvad der skal bruges, er et let greb ved rammen for at skyde vinduet til siden, og når det skal bøjes ind, folder du blot det diskrete håndtag ud i vinduesrammen, der fås som tilbehør. En unik funktion er også, at du kan bøje et enkelt vindue ind langs med rækværket, hvor du vil. Det gør det smidigt, når du skal pudse vinduet eller tale med naboen.



TILLVALG til Balco Twin®



Fjernbetjening
(kan ikke eftermonteres)

7 VINDUER



B. TILVALG Foldeglasvindue uden ramme

Har ikke lodrette rammer, og det betyder, at systemet ikke får samme tæthed og stabilitet som et vindue med ramme.

Udefra: Giver indtryk af en hel glasoverflade.

Indefra: Altanen bliver helt åben, når du har skudt vinduerne til siden og foldet dem ind. Det er let at pudse glasruderne.



C. TILVALG Energilåge

Glasskydelåge med dobbeltsidet energiglas, som kan vendes 180°.

Ved at vende lågen skabes optimale forudsætninger for varmegenvinding om vinteren og køling om sommeren.

Vores glasindrammede altaner bidrager til at give facaden et enhedsindtryk der opfattes befriende. For at beholde dette indtryk, selv når altanerne er kommet på plads, kan vi anbefale, at man gennemtænker projektet ned til mindste detalje. Mange af dem bidrager desuden til øget trivsel for dig, der skal "flytte ud" i det nye rum.



Supplerende glasindramninger. Etagehøjt foldesystem med vinduer uden lodrette profiler fra gulv til loft. Vindueshøjde maks. ca. 2.500 mm. Glasindramningen monteres inden for det eksisterende rækværk.



Integreret LED-belysning. Nu er der også mulighed for at integrere en kæde med LED-belysning i øverste og nederste skinne. Det giver en hyggelig belysning på altanen og tilfører facaden nyt liv. *Kan ikke eftermonteres.*



Balco Twin® -håndtag der kan betjenes uden nøgle. Tilbehør til Balco Twin®-vinduet.



Motordrevne låger og rullegardiner. Den medfølgende fjernbetjening gør det nemt at åbne og lukke altanlågerne uden at rejse sig. *Kan ikke eftermonteres.*



Belægning af typen Wave med felter. Maksimal bredde af belægning 2.000 mm (ved bredder over 2.000 mm tilkommer ekstra tillæg).



Eldrevet markise med eller uden vind- og solstyring.
Kan ikke eftermonteres.



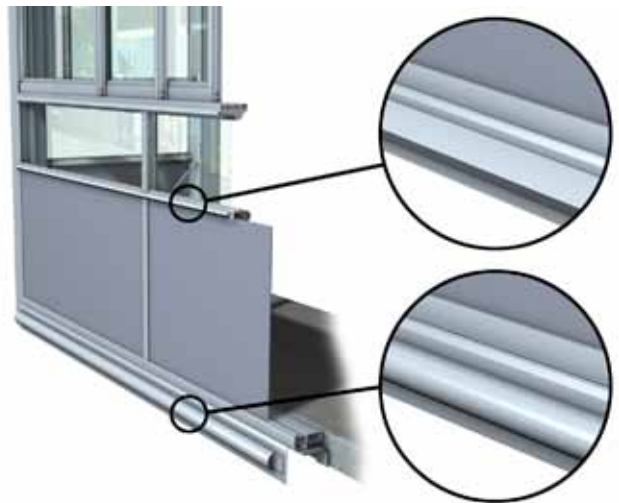
Forberedt til rullegardin, bestil fra start eller suppler senere.
 Der fås også rullegardiner til brystningen. Rullegardinet fås også el-drevet, men skal i så fald bestilles fra starten.



Indgangsdør med cylinderlås til de altaner, der befinder sig i stueplan.



Blomsterkasse i de ønskede farver anbringes direkte på frontens yder- eller inderside.



Der findes desuden pyntelister i mange forskellige kvaliteter. Kan også formgives specielt for at passe til totalløsningen.

Balco Access[®]

Et unikt glasindramningssystem, der er specielt tilpasset til svalegange. Ved en eventuel brand åbnes vinduerne automatisk, hvilket letter arbejdet for redningsmandskabet og øger beboernes mulighed for at bringe sig i sikkerhed. Fire ud af fem vinduer i hver sektion kan desuden åbnes efter behov.



- A** Front
- B** Detektor
- C** Vinschsystem/Elektromagnet

Valget af front er afgørende for, hvordan man oplever svalegangen, og hvordan den kommer til at fungere både udvendigt og indvendigt.



BALCO SIGHT

Det særlige ved denne front er den indbyggede udsigtsrude under rækværket. Læs mere på side 8.



BALCO AIR

Denne model har et større fuldt glasparti, som giver endnu mere luft og plads. Læs mere på side 9.



RØGDETEKTOR

Ved en eventuel røgudvikling sendes signaler fra den loftsmonterede røgdetektor til en elektromagnet, som sidder ved den pågældende vinduessektion.



ELEKTROMAGNET

Når elektromagneten modtager signaler fra røgdetektoren, afbrydes kontakten mellem magneterne. En skjult wirekonstruktion skyder derefter automatisk vinduerne til siden.

AFLØB

Vælg et af vores afløbssystemer på side 7.

RÆKVÆRK OG ÅBNE ALTANER

Vi har et komplet sortiment af åbne altaner med blandt andet rækværk, halvtag og skærmvægge. Alt i samme høje kvalitet, som du finder i vores glasindramningsystem. Det er grunden til, at vi er markedsførende. Der findes egentlig ikke nogen begrænsninger. Selv om lejligheden mangler både udgang og dæk, kan man alligevel godt bygge en altan. Vores konstruktionsafdeling har mange års erfaring med både mulige og tilsyneladende umulige projekter. Sammen kan vi forsøge at gøre de mest vilde drømme og ambitioner til virkelighed.



1 DÆK OG FASTGØRELSE



Dækket

ALTANGULVET

Forudsætningerne er altid forskellige. Oftest er der et eksisterende dæk, som vi kan bevare eller forlænge. Undertiden laver vi et helt nyt.

Vores betondæk er fremstillet, så de kan klare de fleste forhold, og de vejer kun halvdelen af almindelige betondæk. Dækket lægges i en varmforzinket ramme af stål.

Naturligvis kan vi også levere konventionelle betonløsninger.



Komplet fastgørelse

ET TOLERANT SYSTEM

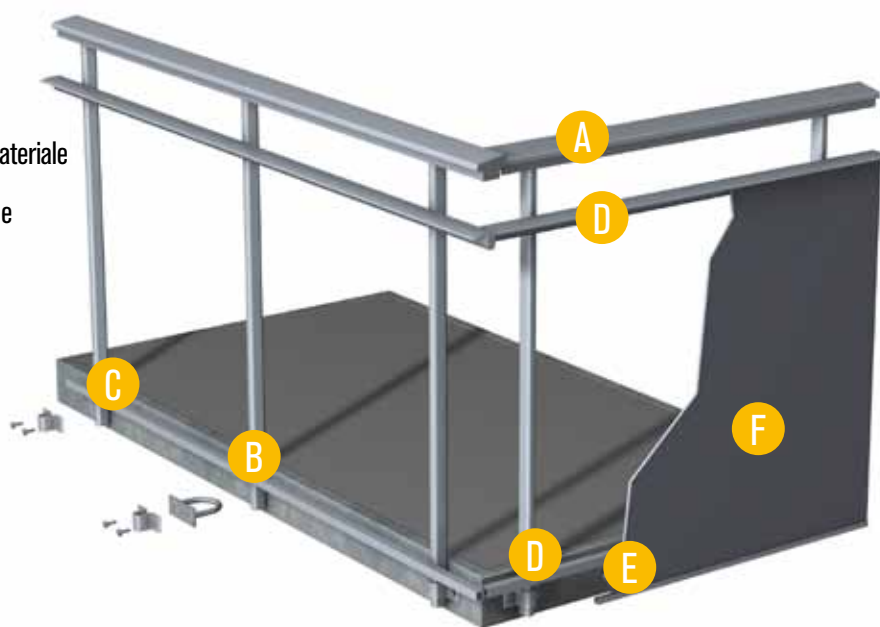
I vores konstruktionsafdeling udføres nøje beregninger, så alle fastgørelser og andre tekniske detaljer tilpasses til den pågældende altan.

Teleskopfastgørelsen betyder, at vi let kan tilpasse os efter bygningens egne målafvigelser. Desuden muliggør denne fastgørelse en effektiv og sikker montering.

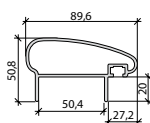
2 RÆKVÆRK

Alle vores rækværk er fremstillet af blødt afrundede aluminiumsprofiler, der kan leveres i en hvilken som helst farve. Efter RAL-skalaen som standard, og mod et tillæg endda også efter NCS-skalaen. Bemærk at to af vores håndlister er forberedt til montering af blomsterkasser.

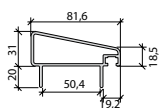
- A** Håndliste
- B** Stolpefæste med indstøbningsmateriale
- C** Stolpefæste til forkantmontage
- D** Baluster
- E** Rammeprofil
- F** Beklædning



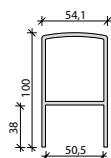
Håndliste



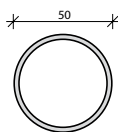
TYPE 1
Forberedt til blomsterkasse



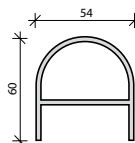
TYPE 2
Forberedt til blomsterkasse



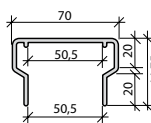
TYPE 3



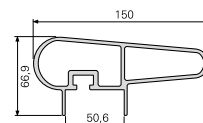
TYPE 4



TYPE 5

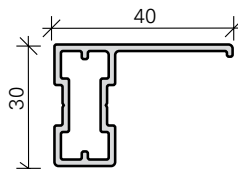
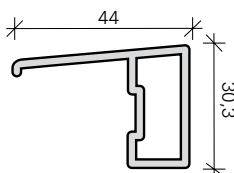
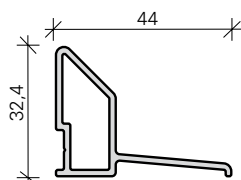


TYPE 6

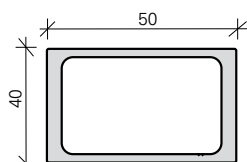


TYPE 7

Baluster



Stolpe



3 BEKLÆDNING

Valget af beklædning er afgørende for altanens udseende og facadens karakter. Beklædningen fås i mange forskellige farver og materialer. Det er beklædningen, der sammen med håndlisten giver altanen dens specifikke udseende. Vælg mellem mange forskellige materialer, hvoraf de fleste endda også kan farvetilpasses. Beklædningen kan monteres indvendigt eller udvendigt. Vælger man sidstnævnte, skjules både stolper og dæk.



1 Lodret trapezbølget



2 Sinusbølget



3 Stålkassetter



4 Strukturbelagt



5 Perforeret plade



6 Lamnat med aluminiumsrammer



7 Beklædning med pynteprofiler



8 Gitterrækværk



9 Indvendigt glas med pynterør



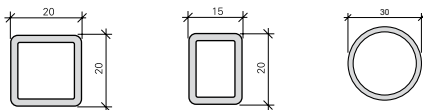
10 Lamineret glas med ramme, transparent eller farvet



11 Fransk rækværk



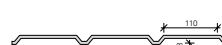
Pynterør/Sprosser



Beklædning



Sinusbølget aluminiumsplade

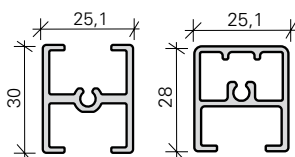


Trapezbølget aluminiumsplade

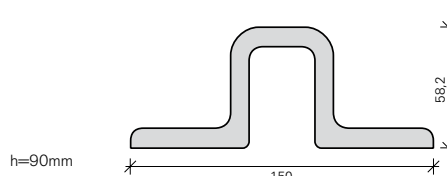


Stålkassetter

Til glas, laminat og andet plademateriale



Glas- og laminatliste med gummiliste



Stolpefæste

Behovet for at beskytte mod vejr, vind og fremmede blikke er afgørende i valget af materiale og udførelse. Variationsmulighederne er uendelige – vi vil gerne udfordres!

Mellemskærmvæg

VÆGGEN MELLEM TO ALTANER

For at skærme af mellem to tætliggende altaner kræves oftest blot en enklere skærmtype. Sædvanligvis af laminat eller lamelglas, der kan varieres på mange forskellige måder. Lad behovet for afskærmning af nysgerrige blikke bestemme valget.



Sideskærm

ALTANENS YDERVÆG

Oven for beklædningen kan det være skønt at kunne skærme af mod vejr og vind. Vælg mellem forskellige former og materialer. Ønsker man, at sideskærmen skal beskytte mod blikke, er det klogt at vælge et materiale, der ikke er transparent.



Lav sideskærm med lige hjørne



Høj sideskærm

5 TAG

Taget dimensioneres på en sådan måde, at det kan klare alle forventede belastninger med en stor margin. Som standard er taget beklædt med foliebelagt kanalplast, der kan fæstes på mange forskellige måder afhængigt af forudsætningerne. Mod et tillæg kan man vælge en række andre materialer.



Standardtag med trykstang, der forankres i stålsøjlerne.



Standardtag med lodret støtte, der fastgøres i altandækket.



Konsoltag med lige fastgørelse i væggen.

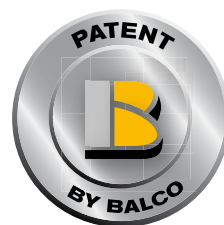


Konsoltag med lige fastgørelse i stålsøjlerne.

SUPPLERENDE GLASINDRAMNINGER

Man kan få et behageligt uderum selv med det eksisterende rækværk.

SMARTE TEKNISKE LØSNINGER OG EGNE PATENTER

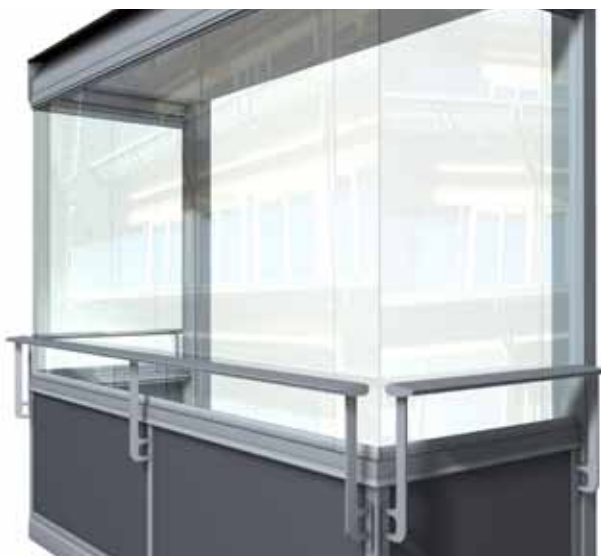


Eftersom Balco tager ansvar for hele processen fra udvikling til godkendt slutmontage, kan du drage nytte af vores erfaringer under hele arbejdsgangen. Føler vi, at noget kan gøres endnu bedre, slår vi os ikke til tåls med det, før vi har fundet en løsning. Det er blevet til mange unikke patenter gennem årene. Dem får du "med i købet", når du vælger at samarbejde med os.



Balco VentTech®

Alle vores altansystemer har indbygget ventilation – Balco VentTech® – for at mindske kondens og sikre bygningens eksisterende ventilationssystem. Derudover er der integreret et reserveafløb i systemet, som også er forberedt til rullegardiner. BALCO PATENT



Balco Vision™

Foldevinduer uden ramme sammen med glashjørner giver indtryk af en hel glasoverflade.



Balco CleanLine® – holder facaden ren

Vandet opfanges i skinnen og ledes ned til jorden via kanaler inden i aluminiumskonstruktionen. Du slipper for grimme rande og snavset vand på beklædningen. Desuden får hele facaden en effektiv beskyttelse. BALCO PATENT



Let at udlufte

Et lille vindue gør det let at lufte ud, uden at man behøver at åbne alle vinduer. I lukket tilstand fungerer det desuden som en lås for de øvrige glasvinduer. BALCO PATENT



Balco Twin®

Du kan åbne hele altanen eller folde et enkelt vindue ind langs med gelænderet, hvor du vil. Du folder blot det diskrete håndtag i vinduesrammen ud og løfter let. BALCO PATENT



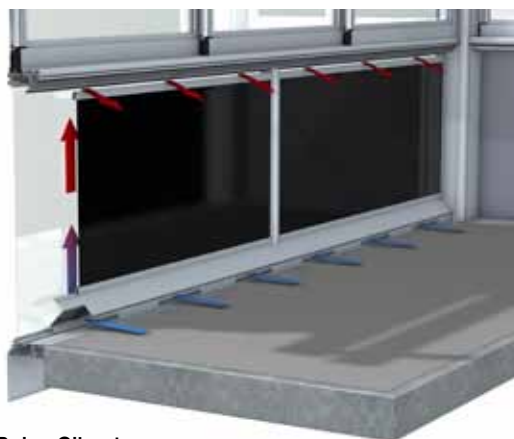
Energilåge

Glasskydelåge med dobbeltsidet energiglas, som kan vendes 180°. Ved at vende lågen skabes optimale forudsætninger for varmegenvinding om vinteren og køling om sommeren.



Tolerant fastgørelse

Teleskopfastgørelsen betyder, at vi kan tilpasse os efter bygningens eventuelle målafvigelser. BALCO PATENT



Balco Climate

Balco Climate er en glasinddækning med dobbeltglas i brystningen, klart glas på ydersiden og varmeabsorberende glas på indersiden. Nederst i brystningen er der solcelledrevne ventilatorer. Den luftspalte, der dannes mellem glassene, opvarmes af solens stråler, og når ventilatorerne starter, presses den opvarmede luft opad i brystningen. Ved at justere spjældet under skinnen bestemmer man, om luften skal føres ind i eller ud fra altanen. Når den opvarmede luft ledes ind på altanen, bliver lejlighedens tilførselsluft varmere. Dermed skal der bruges mindre energi til at opvarme lejligheden. Den omvendte effekt kan opnås, når altanen er for varm. Ved at ændre spjældets indstilling kan ventilatorerne i stedet bringes til at føre den varme altanluft ud fra glasinddækningen. BALCO PATENT PENDING

Sverige (HK)

Balco AB
Älgvägen 4
352 45 Växjö
Telefon 0470-53 30 00
Telefax 0470-53 30 97
balco@balco.se
www.balco.se

Norge

Balco AS
Sandstuveien 60A
1184 OSLO
Telefon +47 23 38 12 00
Telefax +47 23 38 12 01
balco@balco.no
www.balco.no

Danmark

Balco A/S
Industriholmen 15 B
2650 Hvidovre
Telefon +45 57 83 13 50
Telefax +45 57 83 43 50
balco@balco.dk
www.balco.dk

Tyskland

Balco GmbH
Schönfelder Chaussee 233
125 24 Berlin
Telefon +49 30 634 998 25
Telefax +49 30 634 998 24
balco@balco.de
www.balco.de

England

Balco Balcony Systems Ltd
Concorde House, Trinity Park,
Solihull, Birmingham
B37 7UQ United Kingdom
Telefon +44 (0)800 652 4526
balco@balcouk.com
www.balcouk.com

Polen

Balco AB
ul. Sarmacka 9/39
02-972 Warszawa
Telefon +48 22 412 12 22
Telefax +48 22 412 12 22
poland@balco.eu
www.balco.eu