



FOLDEGLASLÅGE UDEN RAMME

Plejeinstruktioner og brugsanvisning



TILLYKKE MED DIN NYE GLASINDDÆKKEDE ALTAN

Balco takker for den tillid, I har vist os og byder jer hjerteligt velkommen til jeres nye glasinddækkede altan. For at få det bedst mulige udbytte af jeres glasinddækkede altan, beder vi jer læse plejeinstruktionerne. Hvis du flytter, beder vi dig videregive disse oplysninger til den nye bruger.

Rengøring af den nederste skinneprofil

Glaspartiets nederste skinneprofil dræner vandet væk gennem et afløbshul i profilens bund.

Skinner, spor og afløbshul kan med fordel støvsuges eller renses med for eksempel en klud. Ved yderstolperne er der desuden rensedæksler, som kan fjernes med en skruetrækker eller en kniv, hvis de trænger til at blive renses for snavs.

Rengøring af glas

Glasset rengøres som almindelige vinduer, dvs. enten med vand eller ved hjælp af vinduesrens. Undgå alkaliske rengøringsmidler.

Rengøring af aluminium og laminat (fyldningsskive)

Rengøring sker ved hjælp af sæbe, maskin-opvaskemiddel eller lignende rengøringsmidler. Opløsningsmidler, fortyndervæske må ikke anvendes, da disse kan forårsage skader på laminat og lakerede profiler. Det eneste opløsningsmiddel, som må anvendes er denatureret sprit, og kun med varsomhed.

Rengøring af altandæk

Altangulvet rengøres med et almindeligt rengøringsmiddel som sæbe eller lignende. Der bør ikke anvendes tørsalt eller tilsvarende produkter, fordi det kan skade altangulvet.

Udskiftning af glas (fyldningsskive)

Udskiftning af ovenstående og andre dele bør overlades til autoriseret personale.

Rullegardiner

Rullegardiner må kun monteres i glaspartier af autoriseret personale. Rullegardinerne rulles op og ned med kæden. Rullegardinerne skal være tørt, når det rulles op og bør også være oprullet ved udluftning. Brug en fugtig klud ved rengøring.

Ugunstige vejrforhold

Ved stærk vind i forbindelse med regn eller sne kan der under ugunstige forhold forekomme indtrængning af vand eller sne. Dette har dog ingen

skadelig indvirkning på materialerne. Hvis temperaturen er så lav, at vandet omkring vinduerne er frosset, undgå da at skyde vinduerne til siden, da dette kan skade fejllisten.

Kondens

Altaninddækningens selvventilerende konstruktion indebærer, at glasset skal være frit for kondens. Under visse ugunstige vejrforhold kan der dog opstå kondens. Man kan så åbne vinduerne en anelse i siderne, så den fugtige luft bortventileres.

Der må ikke bores i glaspartier!

Da profilerne virker som dræn, kan dette medføre vandlækage.

Luftspalten må ikke tildækkes!

For at opnå en god ventilation og bibeholde lufttilførsel til bygningens ventilation, må luftspalten mellem glaspartierne og taget ikke tildækkes.

Ophængning

Lamper og lign. monteres på væggen ind mod lejligheden. Montering må ikke ske i altanens loft, fordi det består af et materiale, der ikke må bores i.

Glasinddækningerne er ikke dimensionerede til paraboler eller blomsterkasser fra andre leverandører end Balco.

Markiser må kun monteres af personale, som er udpeget af Balco. Det forudsætter, at det glasinddækkede parti er forberedt til montage af markiser. (tilvalg)

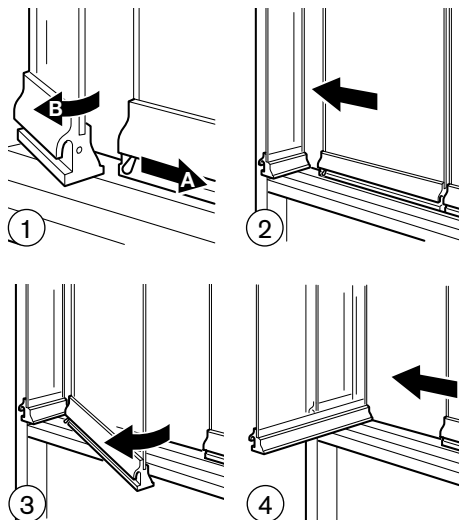
Eventuelle skader

Hvis der opstår skader, bedes du kontakte viceværten eller ejendommens vedligeholdelsesadministration, der har de nødvendige oplysninger om udbedring af farveskader og lignende. Hvis der sker større skader, vil viceværten/vedligeholdelsesadministrationen kontakte leverandøren.

SÅDAN ÅBNER DU DIN FOLDEGLASLÅGE

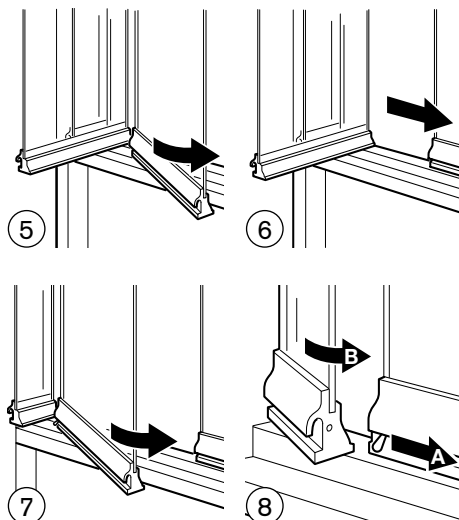
**Stil dig ved udluftningslågen
(den smalleste låge).**

- 1 Skyd låsen ud til siden (A) og fold (B) udluftningslågen ind.
- 2 Skyd den næste låge mod udluftningslågen.
- 3 Fold lågen indad.
- 4 Gentag samme procedure for samtlige låger.



SÅDAN LUKKER DU DIN FOLDEGLASLÅGE

- 5-8 Når lågepartiet skal lukkes, gør du det på samme måde som herover – blot i omvendt rækkefølge.



Sverige (HK)

Balco AB
Ålgvägen 4
352 45 Växjö
Telefon 0470-53 30 00
Telefax 0470-53 30 97
balco@balco.se
www.balco.se

Norge

Balco AS
Sandstuveien 60A
1184 Oslo
Telefon +47 23 38 12 00
Telefax +47 23 38 12 01
balco@balco.no
www.balco.no

Danmark

Balco A/S
Industriholmen 15 B
2650 Hvidovre
Telefon +45 57 83 13 50
Telefax +45 57 83 43 50
balco@balco.dk
www.balco.dk

Tyskland

Balco GmbH
Schönefelder Chaussee 233
125 24 Berlin
Telefon +49 30 634 998 25
Telefax +49 30 634 998 24
balco@balco.de
www.balco.de

England

Balco Balcony Systems Ltd
Concorde House, Trinity Park,
Solihull, Birmingham
B37 7UQ United Kingdom
Telefon +44 1452 559 404
balco@balcouk.com
www.balcouk.com

Polen

Balco AB
ul. Sarmacka 9/39
02-972 Warszawa
Telefon +48 22 412 12 22
Telefax +48 22 412 12 22
poland@balco.eu
www.balco.eu