

# Balco Access™

## Schweden (Hauptsitz)

Balco AB  
Älgvägen 4  
352 45 Växjö  
Tel.: +46 470-53 30 00  
Fax: +46 470-53 30 97  
balco@balco.se  
www.balco.se

## Norwegen

Balco AS  
Sandstuveien 60A  
1184 Oslo  
Tel.: +47 23 38 12 00  
Fax: +47 23 38 12 01  
balco@balco.no  
www.balco.no

## Dänemark

Balco A/S  
Industriholmen 15 B  
2650 Hvidovre  
Tel.: +45 57 83 13 50  
Fax: +45 57 83 43 50  
balco@balco.dk  
www.balco.dk

## Deutschland

Balco GmbH  
Schönefelder Chaussee 233  
125 24 Berlin  
Tel.: +49 30 634 998 25  
Fax: +49 30 634 998 24  
balco@balco.de  
www.balco.de

## England

Balco Balcony Systems Ltd  
136 Tuffley Avenue  
Gloucester, GL1 5NS  
Tel.: +44 1452 559 404  
Fax: +44 1452 559 404  
balco@balcok.com  
www.balcok.com

## Polen

Balco  
ul. Sarmacka 9/39  
02-972 Warschau  
Tel.: +48 22 412 12 22  
Fax: +48 22 412 12 22  
poland@balco.eu  
www.balco.eu

»Hohe Qualität und langjährige Erfahrung in Kombination mit einer gesunden und soliden finanziellen Stellung machen uns zu einem zuverlässigen Kooperationspartner.«



## LAUBENGÄNGE

Regen, Schnee und Kälte können eine unangenehme Kombination bilden, wenn Ihre Immobilie offene Laubengänge besitzt. Vor allem, weil es mit ziemlich viel zusätzlicher Arbeit verbunden ist, dafür zu sorgen, die Gänge rutschfrei zu halten.

Wenn Sie sich dafür entscheiden, Ihre Laubengänge mit unserem einzigartigen System Balco Access™ zu verglasen, erhalten Sie einen effektiven Klimaschutz, der sich bei einem eventuellen Feuer und bei Rauchentwicklung von selbst

öffnet. Die Verglasung macht den Laubengang außerdem zu einer Pufferzone, in der die kalte Luft aufgewärmt wird, bevor sie in die Wohnungen gelangt, und das trägt wiederum zu einem niedrigeren Energieverbrauch bei.

# WIR HABEN DIE ANFORDERUNGEN ERFÜLLT

In dieser Immobilie in Lübeck war man die kalten und eisigen Laubengänge einfach leid. Um eine Lösung für das Problem zu finden, wandte man sich daher an das Architektenbüro Roden & Kuhfeldt. Sie machten sich sofort an den Entwurf einer Lösung, mussten jedoch ziemlich schnell einsehen, dass dies schwieriger war, als sie gedacht hatten. Ihre Arbeit wurde vor allem durch zwei Faktoren erschwert. Zum einen mussten alle Treppen auf unterschiedlicher Höhe angebracht werden, und das war eine architektonische Herausforderung. Zum anderen gelten bestimmte gesetzliche Anforderungen in Bezug auf Klimatisierung und Brandsicherheit.

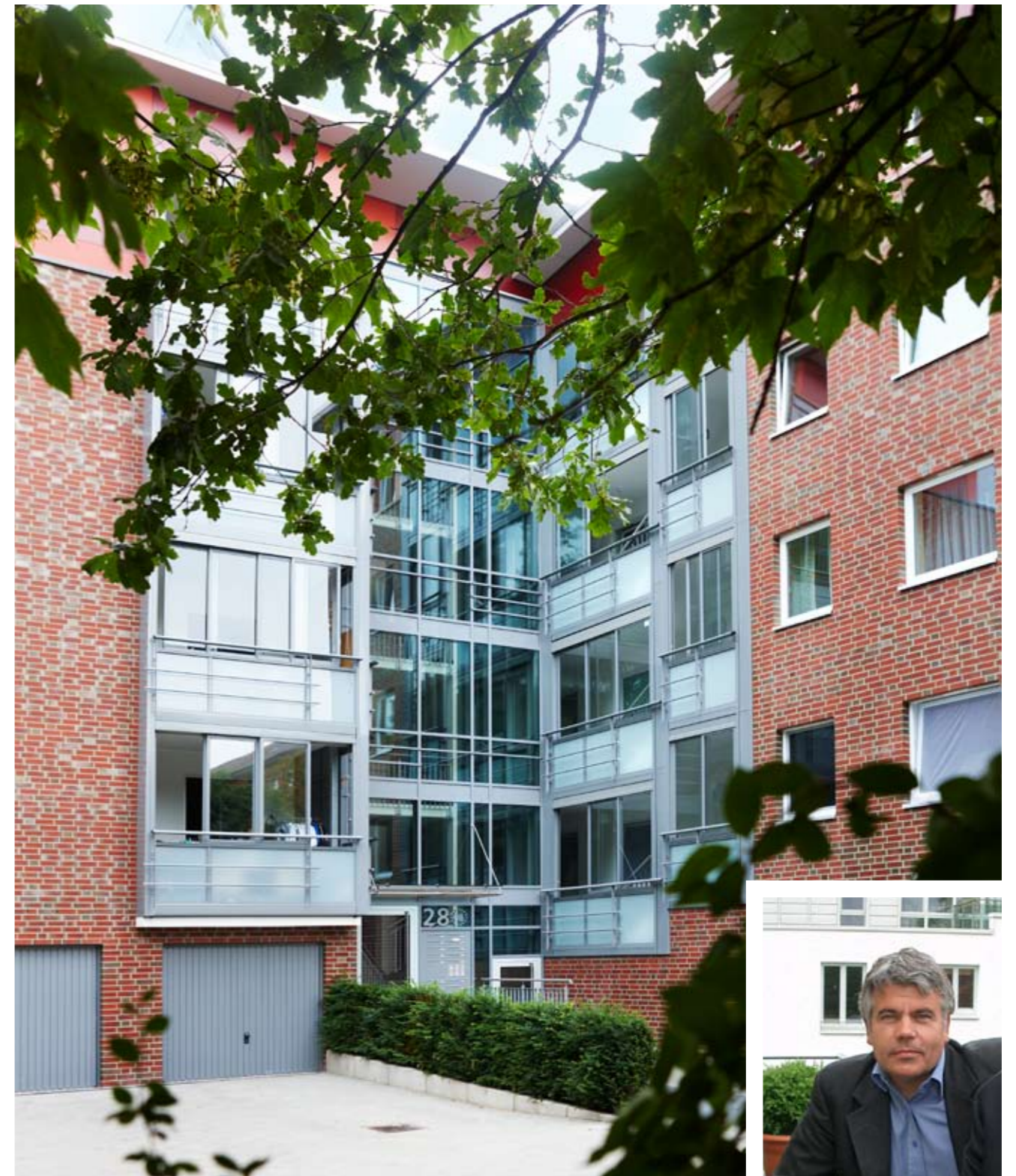
## EINE EINZIGARTIGE LÖSUNG

Nach etwas Detektivarbeit war den Architekten klar, dass Balco als einziger Lieferant alle Anforderungen erfüllen und damit das Projekt gewährleisten konnte. Hinzu kam, dass wir gemeinsam schnell eine Lösung fanden, die die praktischen und architektonischen Anforderungen gleichermaßen erfüllte. Das Projekt wurde schnell umgesetzt, und inzwischen sind sowohl der Besitzer der Immobilie als auch ihre Bewohner mit den verglasten, rutschfesten Laubengängen sehr zufrieden.



## OFFEN UND UNGESCHÜTZT

Der alte, eingeeengte Eingang in Kombination mit den offenen Laubengängen war nicht direkt einladend.



## ARCHITEKT ROLF KUHfeldt, RODEN & KUHfeldt IN LÜBECK

Dies war ein schwieriges Projekt, weil alle Treppen auf unterschiedlicher Höhe angebracht waren. Außerdem gelten bestimmte gesetzliche Anforderungen in Bezug auf Klimatisierung und Brandsicherheit. Soviel ich weiß,

ist Balco der einzige Lieferant, der diese Anforderungen erfüllt. Ein weiterer Vorteil ist, dass die Fenster in der Lösung von Balco nach Belieben geöffnet werden können. Ich war mit der Zusammenarbeit mit Balco

und der einzigartigen Lösung, die wir gemeinsam entworfen haben, sehr zufrieden. Sie ist preiswerter als eine Sanierung bzw. ein Umbau. Außerdem ist sie praktisch, intelligent und visuell ansprechend. Wir werden

ganz bestimmt noch oft in ähnlichen Projekten zusammenarbeiten.

# EIN NATÜRLICHER TEIL

Aluminium ist nach Sauerstoff und Silizium das in der Erdkruste am häufigsten vorkommende chemische Element. Außerdem ist es ein leichtes und wartungsfreies Metall, wodurch unser Verglasungssystem ein niedriges Gesamtgewicht und eine lange Lebensdauer erhält. Eine unschlagbare Kombination.



## WETTERSCHUTZ

Viele Immobilienbesitzer träumen von einer Möglichkeit, wie sie die Laubengänge ihrer Immobilie vor Wind und Wetter schützen und zugleich die Heizkosten senken können. Mit Balco Access™ wird dieser Traum Wirklichkeit. Herzlichen Glückwunsch zu einer klugen Investition.

**ADRESSE:**  
Schaumburger Straße 18,  
Wedemark-Mellendorf



## RUTSCHFEST

In einem Altersheim sind trockene und sichere Laubengänge natürlich besonders wichtig. Darum beschloss man, in unser Verglasungssystem Balco Access™ zu investieren. Unser erstes, jedoch bestimmt nicht unser letztes Projekt dieser Art in Hamburg!

**ADRESSE:** Dortmundener Straße 9,  
Hamburg



## EINE GELUNGENE INVESTITION

Aufgrund von Wasser in den Laubengängen bestand während des Winterhalbjahrs eine erhöhte Rutschgefahr. Mit Balco Access™ wurde diese Gefahr beseitigt. Außerdem trug die Verglasung zu reduzierten Energiekosten bei. Eine gelungene Investition, in deren Rahmen auch die Balkone an der Rückseite der Immobilie verglast wurden.

**ADRESSE:** Goethestraße 5+7,  
Braunschweig



## MEHR SICHERHEIT

In diesem Haus wohnen viele ältere Menschen. Daher war es besonders wichtig Laubengänge einzubauen, um Wasser und Kälte fernzuhalten. Mit unserer einzigartigen Lösung wurde die Rutschgefahr effektiv reduziert, und das gibt den Bewohnern ein sichereres Gefühl.

**ADRESSE:**  
Alsterdorfer Straße 529,  
Hamburg

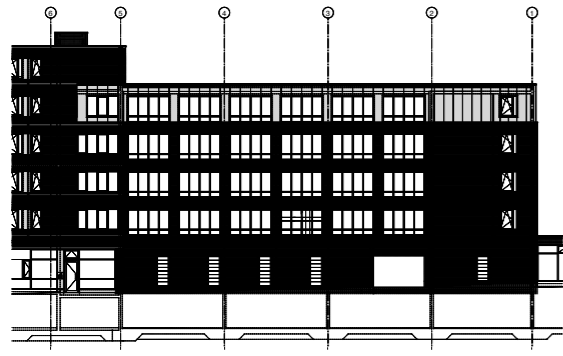


## ENDLICH!

Der Besitzer der Immobilie war seit langem auf der Suche nach einem Verglasungssystem, konnte jedoch keine Lösung finden, die die geltenden Brandschutzbestimmungen erfüllte. Mit Balco Access™ konnte er sein Versprechen bezüglich eines trockenen, rutschfesten Laubengangs endlich einlösen. Und damit waren der Rettungsdienst und die Bewohner zufrieden.

**ADRESSE:**  
Löwenberger Straße 2,  
Ronnberg





#### EIN NATÜRLICHER TEIL

Die Verglasungen verschmelzen mit der Fassade und tragen zu einem einheitlichen architektonischen Eindruck bei.



#### KLIMASCHUTZ

Balco Access™ fungiert als Klimaschutz und senkt die Heizkosten der Immobilie.

## RETTUNG FÜR DAS BUDGET

Schon als diese Immobilie in Hannover nicht mehr war als eine Architektenskizze, wusste man, dass viele ältere Menschen dort wohnen würden. Daher war es selbstverständlich, dass alle Laubengänge so eingebaut würden, dass sie für die Bewohner und das Pflegepersonal sicher wären. Was man allerdings nicht vorhersehen konnte, war, dass die strengen gesetzlichen Anforderungen, u.a. in Bezug auf die Brandsicherheit, das Budget sprengen würden. Doch da wurde den Architekten unser einzigartiges Verglasungssystem empfohlen – Balco Access™.

#### KOSTENEFFIZIENT

Nachdem wir unser Unternehmen und unser Konzept kurz vorgestellt hatten, beauftragte man uns mit der Lieferung einer kosteneffizienten Lösung, die sowohl die gesetzlichen Anforderungen erfüllen als auch innerhalb des veranschlagten Budgets bleiben würde. Das Ergebnis wissen sämtliche Beteiligten zu schätzen. Die Architekten erhielten eine Form, die ihren Ideen entsprach. Der Besitzer der Immobilie erhielt einen Klimaschutz, der die Heizkosten senkte, und die Bewohner bekamen einen rutschfesten Laubengang, der außerdem als geschützter Treffpunkt dient. Und was haben wir bekommen? Lob und eine tolle Referenz, die neue Geschäftsmöglichkeiten generiert.

## ENERGIE SPAREN

Dass eine Verglasung den Balkon und die Immobilie vor Wind und Wetter schützt, ist selbstverständlich. Was viele jedoch nicht wissen, ist, dass eine verglaste Fassade auch die Heizkosten einer Immobilie um bis zu 10 % senken kann!





- 1 Rauchmelder
- 2 Elektromagnet
- 3 Knopf
- 4 Handgriff



## Balco Access™

Ein einzigartiges Verglasungssystem, das speziell für Laubengänge entwickelt wurde. Bei einem eventuellen Feuer und bei Rauchentwicklung öffnen sich die Scheiben automatisch. Das erleichtert die Arbeit

der Rettungsmannschaften und erhöht die Möglichkeiten der Bewohner, sich in Sicherheit zu bringen. Darüber hinaus lassen sich auf Wunsch vier der fünf Fensterscheiben in jedem Abschnitt öffnen.

### DETAILS, DIE EINE EINHEIT SCHAFFEN

#### 1. RAUCHMELDER

Bei einer eventuellen Rauchentwicklung sendet der unter der Decke angebrachte Rauchmelder Signale an einen Elektromagneten, der im jeweiligen Fensterabschnitt angebracht ist.

#### 2. ELEKTROMAGNET

Sobald der Elektromagnet Signale vom Rauchmelder empfängt, wird der Kontakt zwischen den Magneten unterbrochen. Eine verborgene Kabelkonstruktion schiebt die Fenster dann automatisch zur Seite.

#### 3. MANUELLES ÖFFNEN

Ein Druck auf den Fensteröffner reicht aus, wenn Sie die Fenster öffnen möchten, um zu lüften oder die Sommerwärme zu genießen. Die Scheiben werden dann automatisch zur Seite geschoben.

#### 4. STABILER HANDGRIFF

Selbstverständlich kann man die Fenster auch manuell öffnen und schließen. Dank des stabilen Handgriffs und des geringen Rollwiderstands der Scheiben ist das ein Kinderspiel.

