



FALTGLAS OHNE RAHMEN

Pflegeanleitung und Gebrauchsanweisung



HERZLICHEN GLÜCKWUNSCH ZU IHREM NEUEN VERGLASTEN BALKON

Wir von Balco danken Ihnen für Ihr Vertrauen und heißen Sie in Ihrem verglasten Balkon herzlich willkommen. Damit Sie Ihren Balkon so gut wie möglich nutzen können, bitten wir Sie, diese Pflegeanleitung sorgfältig durchzulesen. Diese Informationen bei Umzug bitte an den neuen Bewohner weitergeben.

Reinigung des unteren Schienenprofils

Das untere Schienenprofil der Verglasung leitet das Wasser über Entwässerungslöcher an der Unterseite des Profils ab. Schienen, Führungen und Entwässerungslöcher lassen sich ganz einfach staubsaugen bzw. mit einem Tuch reinigen. Bei den äußeren Fensterkreuzen befinden sich außerdem Abflussabdeckungen, die sich mit Hilfe eines Schraubenziehers oder Messers entfernen lassen, sollte es notwendig sein, Schmutz zu entfernen.

Reinigung der Fenster

Die Fenster werden wie normale Fenster geputzt, d.h. entweder mit Wasser oder mit Hilfe von Festerputzmittel. Alkalische Reinigungsmittel vermeiden.

Reinigung von Aluminium und Laminat (Verkleidungsplatte)

Die Reinigung erfolgt mit Hilfe von Seife, Spülmittel oder einem ähnlichen Reinigungsmittel. Lösungsmittel zur Verdünnung dürfen nicht verwendet werden, da sie Schäden an Laminat und lackierten Profilen verursachen können. Das einzige Lösungsmittel, das man, wenn auch mit einer gewissen Vorsicht, verwenden darf, ist Brennspiritus.

Reinigung der Balkonplatte

Reinigen Sie den Balkonboden mit einem normalen Reinigungsmittel und einem Schrubber. Verwenden Sie keine salzhaltigen Produkte, da diese den Balkonboden angreifen können.

Austausch von Fenstern, Laminat (Verkleidungsplatte)

Der Austausch der oben genannten und anderer Teile sollte autorisiertem Personal überlassen werden.

Jalousien

Jalousien dürfen nur von autorisiertem Personal an den Verglasungen angebracht werden. Mit Hilfe der Bedienkette lassen sich die Jalousien öffnen bzw. schließen. Bevor die Jalousien aufgerollt werden, müssen sie vollkommen trocken sein. Jalousien können mit einem feuchten Tuch gereinigt werden.

Ungünstige Wetterverhältnisse

Bei starkem Wind in Kombination mit Regen oder Schnee kann bei ungünstigen Verhältnissen etwas

Wasser bzw. Schnee eindringen. Das hat jedoch keine schädlichen Auswirkungen auf das Material. Sind die Temperaturen so niedrig, dass das Wasser um die Fenster herum gefroren ist, dann vermeiden Sie es, die Fenster zu schieben, da dies die Bürstenleiste der Fenster beschädigen kann.

Kondensation

Dank der selbständig ventilierenden Konstruktion der Balkonverglasung sollten die Fenster frei von Kondensation sein. Bei bestimmten ungünstigen Wetterverhältnissen kann ein gewisser Grad an Kondensation entstehen. In diesem Fall kann man die Fenster an den Seiten etwas öffnen, so dass die feuchte Luft entlüftet wird.

In den Fensterpartien darf nicht gebohrt werden!

Da das Wasser im Innern der Profile abgeleitet wird, könnte dies zu Wasserleckage führen.

Luftspalt nicht abdecken!

Für eine gute Ventilation und eine fortgesetzte Luftzufuhr in das Ventilationssystem des Gebäudes darf der Luftspalt zwischen den Fensterpartien und den Dach nicht abgedeckt werden.

Befestigung

Lampen und andere Einrichtungsgegenstände dürfen nur an der Wand der Wohnung befestigt werden. Hängen Sie keine Gegenstände an der Balkondecke auf, da in diese materialbedingt nicht gebohrt werden darf.

Das Verglasungssystem eignet sich nicht für Satellitenschüsseln oder für Balkonkästen von anderen Herstellern als Balco.

Markisen dürfen nur durch von Balco zugelassene Monteure eingebaut werden und nur bei Fenstern mit Vorbereitung für Markisen (Zusatzoption).

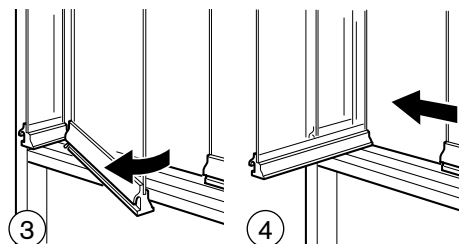
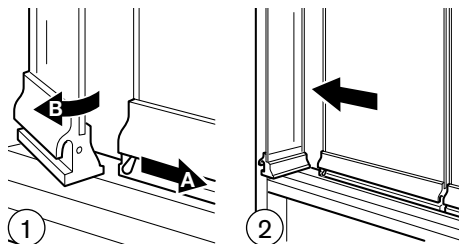
Eventuelle Schäden

Wenden Sie sich bei eventuellen Schäden bitte an den Hauswart/die Hausverwaltung, der/die Informationen über die Ausbesserung von Farbschäden und Ähnlichem hat. Bei größeren Schäden wird der Hauswart/die Hausverwaltung Kontakt zum Lieferanten aufnehmen.

SO ÖFFNEN SIE IHR FALTGLASFENSTER

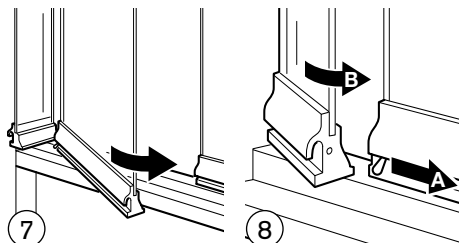
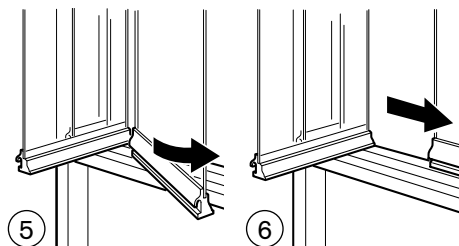
Stellen Sie sich an das Lüftungsfenster (das schmalste der Fenster).

- ① Den Hebel zur Seite schieben (A), und das Lüftungsfenster einklappen (B).
- ② Das nächste Fenster in Richtung des Lüftungsfensters schieben.
- ③ Das Fenster nach innen falten. Denselben Vorgang für alle Fenster wiederholen.



SO SCHLIESSEN SIE IHR FALTGLASFENSTER

- ⑤-⑧ Zum Schließen des Fensters gehen Sie genauso vor, wie oben beschrieben, jedoch in umgekehrter Reihenfolge.



Sverige (Mutterhaus)

Balco AB
Ålgvägen 4
352 45 Växjö
Telefon 0470-53 30 00
Telefax 0470-53 30 97
balco@balco.se
www.balco.se

Norge

Balco AS
Sandstuveien 60A
1184 OSLO
Telefon +47 23 38 12 00
Telefax +47 23 38 12 01
balco@balco.no
www.balco.no

Danmark

Balco A/S
Industriholmen 15 B
2650 Hvidovre
Telefon +45 57 83 13 50
Telefax +45 57 83 43 50
balco@balco.dk
www.balco.dk

Tyskland

Balco GmbH
Schönefelder Chaussee 233
125 24 Berlin
Telefon +49 30 634 998 25
Telefax +49 30 634 998 24
balco@balco.de
www.balco.de

England

Balco Balcony Systems Ltd
Concorde House, Trinity Park,
Solihull, Birmingham
B37 7UQ United Kingdom
Telefon +44 (0)800 652 4526
balco@balcouk.com
www.balcouk.com

Polen

Balco AB
ul. Sarmacka 9/39
02-972 Warszawa
Telefon +48 22 412 12 22
Telefax +48 22 412 12 22
poland@balco.eu
www.balco.eu