

Sverige (Mutterhaus)

Balco AB
Älgvägen 4
352 45 Växjö
Telefon +46 470 53 30 00
Telefax +46 470 53 30 97
balco@balco.se
www.balco.se

Tyskland

Balco GmbH
Schönefelder Chaussee 233
125 24 Berlin
Telefon +49 30 634 998 25
Telefax +49 30 634 998 24
balco@balco.de
www.balco.de

Norge

Balco AS
Sandstuveien 60A
1184 Oslo
Telefon +47 23 38 12 00
Telefax +47 23 38 12 01
balco@balco.no
www.balco.no

England

Balco Balcony Systems Ltd
136 Tuffley Avenue
Gloucester, GL1 5NS
Telefon +44 1452 559 404
Telefax +44 1452 559 404
balco@balcouk.com
www.balcouk.com

Danmark

Balco AS
Industriholmen 15 B
2650 Hvidovre
Telefon +45 57 83 13 50
Telefax +45 57 83 43 50
balco@balco.dk
www.balco.dk



FALTGLAS MIT RAHMEN

Pflegeanleitung und Gebrauchsanweisung



HERZLICHEN GLÜCKWUNSCH ZU IHREM NEUEN VERGLASTEN BALKON

Wir von Balco danken Ihnen für Ihr Vertrauen und heißen Sie in Ihrem verglasten Balkon herzlich willkommen. Damit Sie Ihren Balkon so gut wie möglich nutzen können, bitten wir Sie, diese Pflegeanleitung sorgfältig durchzulesen. Sollten Sie Ihre Wohnung verkaufen, bitten wir Sie, diese Informationen an den neuen Besitzer weiterzugeben.

Reinigung des unteren Schienenprofils

Das untere Schienenprofil der Verglasung leitet das Wasser über Entwässerungslöcher an der Unterseite des Profils ab. Schienen, Führungen und Entwässerungslöcher lassen sich ganz einfach staubsaugen bzw. mit einem Tuch reinigen.

Reinigung der Fenster

Die Fenster werden wie normale Fenster geputzt, d. h. entweder mit Wasser oder mit Hilfe von Fensterputzmittel. Alkalische Reinigungsmittel vermeiden.

Reinigung von Aluminium und Laminat (Verkleidungsplatte)

Die Reinigung erfolgt mit Hilfe von Seife, Spülmittel oder einem ähnlichen Reinigungsmittel. Lösungsmittel, wie beispielsweise Verdünnung, dürfen nicht verwendet werden, da sie Schäden an Laminat und lackierten Profilen verursachen können. Das einzige Lösungsmittel, das man, wenn auch mit einer gewissen Vorsicht, verwenden darf, ist Brennspritus.

Reinigung der Balkonplatte

Der Boden des Balkons wird mit normalem Scheuermittel, wie Seife oder Ähnliches, gereinigt.

Austausch von Fenstern, Laminat (Verkleidungsplatte)

Der Austausch der oben genannten und anderer Teile sollte autorisiertem Personal überlassen werden.

Jalousien

Jalousien dürfen nur von autorisiertem Personal an den Verglasungen angebracht werden. Sie sind grundsätzlich mit Hilfe der Bedienkette zu öffnen bzw. zu schließen. Bevor die Jalousien aufgerollt werden, müssen sie vollkommen trocken sein. Jalousien können mit einem feuchten Tuch gereinigt werden.

Tuch gereinigt werden.

Ungünstige Wetterverhältnisse Bei starkem Wind in Kombination mit Regen oder Schnee kann bei ungünstigen Verhältnissen etwas Wasser bzw. Schnee eindringen. Das hat jedoch keine schäd-

lichen Auswirkungen auf das Material. Sind die Temperaturen so niedrig, dass das Wasser um die Fenster herum gefroren ist, dann vermeiden Sie es, die Fenster zu schieben, da dies die Bürstenleiste der Fenster beschädigen kann.

Kondensation

Dank der selbständig ventilierenden Konstruktion der Balkonverglasung sollten die Fenster frei von Kondensation sein. Bei bestimmten ungünstigen Wetterverhältnissen kann ein gewisser Grad an Kondensation entstehen. In diesem Fall kann man die Fenster an den Seiten etwas öffnen, so dass die feuchte Luft entlüftet wird.

In den Verglasungen darf nicht gebohrt werden!

Da das Wasser durch die Profile abgeleitet wird, kann das Undichtigkeiten zur Folge haben.

Den Luftspalt nicht abdecken!

Für eine gute Ventilation und eine fortgesetzte Luftzufuhr in das Ventilationssystem des Gebäudes darf der Luftspalt zwischen den Verglasungen und dem Dach nicht abgedeckt werden.

Aufhängen von Markisen

Die Verglasungen in diesem Objekt sind nicht mit großen Seitenprofilen verstärkt. Darum dürfen keine Markisen an den Verglasungen aufgehängt werden.

Aufhängen von Lampen u. Ä.

Sollen Lampen oder Ähnliches auf dem Balkon aufgehängt werden, dann hat dies an der Wand zur Wohnung hin zu erfolgen, also nicht in der Balkondecke, da diese manchmal aus einem Sandwichelement besteht, in das nicht gebohrt werden darf.

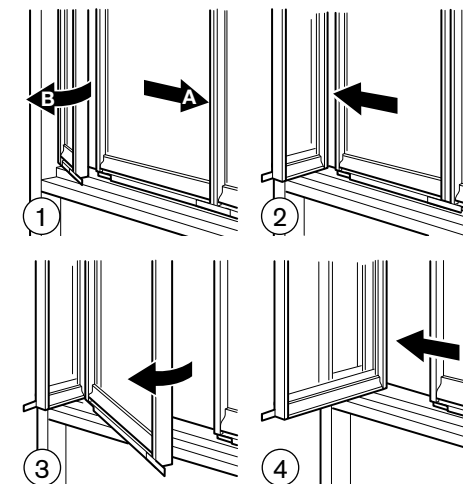
Eventuelle Schäden

Wenden Sie sich bei eventuellen Schäden bitte an den Hauswart/die Hausverwaltung, der/ die Informationen über die Ausbesserung von Farbschäden und Ähnlichem hat. Bei größeren Schäden wird der Hauswart/die Hausverwaltung Kontakt zum Lieferanten aufnehmen.

SO ÖFFNEN SIE IHR FALTGLASFENSTER

Stellen Sie sich an das Lüftungsfenster (das schmalste der Fenster).

- ① Legen Sie Ihre Hand auf den Rahmen des größeren Fensters (A), schieben Sie das Fenster etwas zur Seite und öffnen und falten gleichzeitig das Lüftungsfenster (B).
- ② Das größere Fenster in Richtung des Lüftungsfensters schieben.
- ③ Das Fenster nach innen falten.
- ④ Denselben Vorgang für alle Fenster wiederholen.



SO SCHLIESSEN SIE IHR FALTGLASFENSTER

- ⑤-⑧ Zum Schließen des Fensters gehen Sie genauso vor, wie oben beschrieben, jedoch in umgekehrter Reihenfolge.

