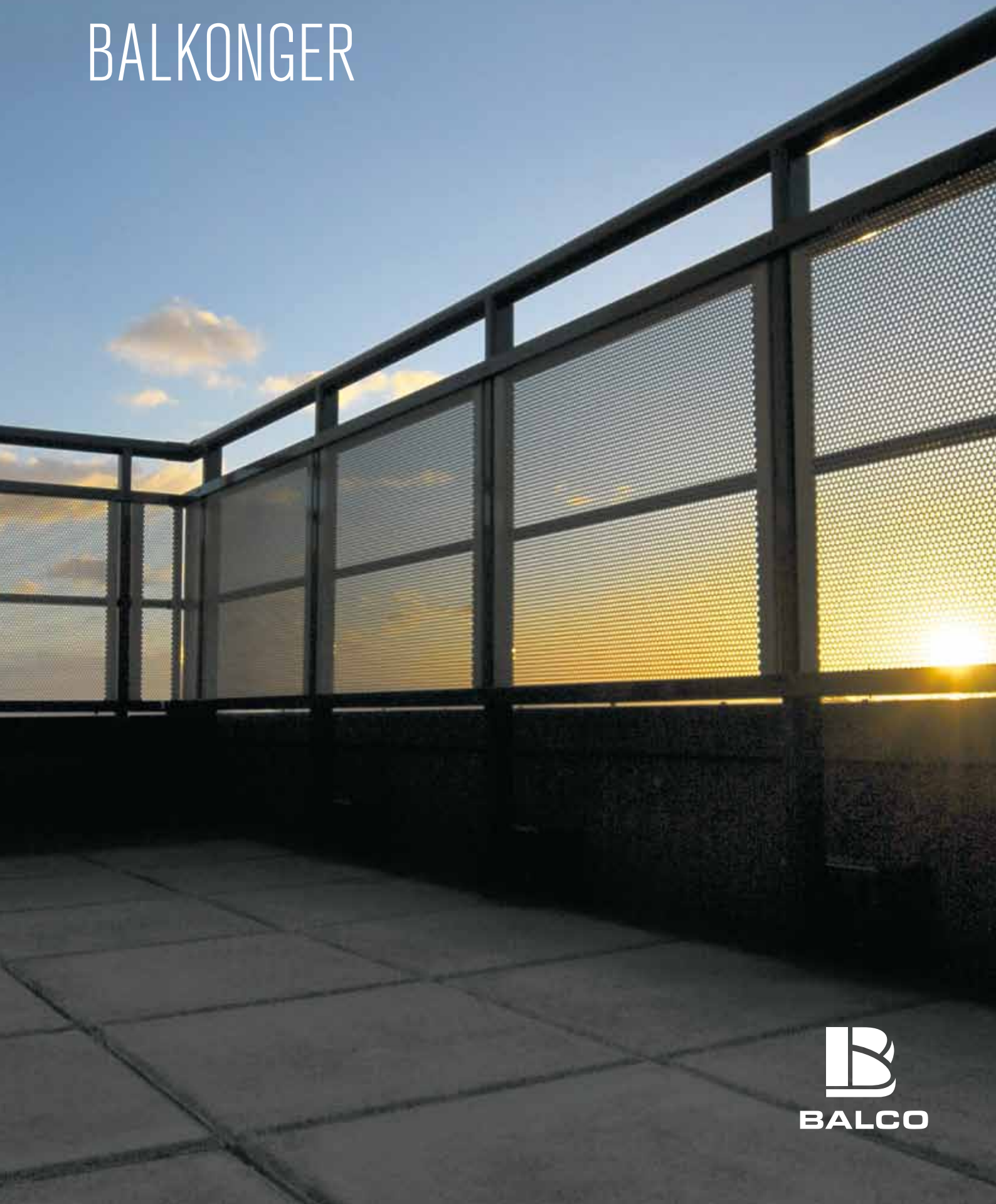


# REKKVERK & BALKONGER



**BALCO**

»Høy kvalitet og lang erfaring i kombinasjon med en sunn og solid økonomi gjør oss til en trygg og stabil samarbeidspartner.«



## ALT TIL ÅPNE BALKONGER

Kanskje dere ønsker å kombinere innglassede balkonger med åpne balkonger eller å vente med innglassingen til et senere tidspunkt. Uansett hva dere velger, kan vi tilby dere

produkter av høy kvalitet. Vårt komplette sortiment av åpne balkonger omfatter blant annet rekkverk, skjermtak og skjermvegger. Dessuten tilbyr vi kostnads-effektive løsninger for

kompletterende innglassing av eksisterende balkonger og svalganger. Alt av samme høye kvalitet som du finner i innglassingssystemene våre. Ta gjerne kontakt med oss for mer informasjon.



## ROBUST LETTVEKTER

Selv om balkongplatene er støpt i en robust stålramme, bidrar de lette aluminiums-rekkverkene til en lav totalvekt.

**STED:** Northampton  
**ANTALL BALKONGER:** 55  
**REKKVERK:** Perforert aluminium, rund håndløpere, stolper og dekorør i aluminium.

## ENKELT VALG

Disse balkongene i Northampton, England, er et utmerket eksempel på hvordan vårt komplette sortiment med åpne balkonger kan bidra til å heve det estetiske uttrykket til en hel bygningsfasade. Vi bruker robuste materialer som har lang levetid, og som krever minimalt vedlikehold. Materialene er i tillegg lette og dermed også enkle å montere. Rekkverkene og håndløperne er dessuten fargekoordinerte, slik at de smelter inn med bygningens øvrige farger. Vår lange erfaring sikrer deg en effektiv prosjekterings- og produksjonsprosess, noe som forenkler samarbeidet med både eiendomsseier og arkitekter. Vi er med andre ord et enkelt valg.



## EN NATURLIG KOMPONENT

Nest etter oksygen og silisium er aluminium det vanligste grunnstoffet i jordskorpen. Dessuten er det et lett og vedlikeholdsfritt materiale som gir våre rekkverk en lav totalvekt og lang levetid. En uslåelig kombinasjon.



## SOM SMIDD

En stilren løsning som smelter inn i omgivelsene og gir et solid inntrykk. På avstand ser det lette aluminiumrekkverket ut som et grovt smijernsrekkverk. Hele løsningen er dessuten klargjort for kompletterende innglassing på et senere tidspunkt.

**STED:** Storängsgatan, Växjö  
**ANTALL BALKONGER:** 20  
**REKKVERK:** Spesiellkonstruert spilerekkverk som etterligner et grovt smijernsrekkverk.



## ET SKJERMET HJØRNE

En mykt avrundet sinusplate som hindrer innsyn, og frosted glass i sidepartiene som skjerner og samtidig slipper gjennom lys. Kombinasjonen danner en naturlig del av husets arkitektur og skaper en deilig oase for beboerne.

**STED:** Beckomberga, Stockholm  
**ANTALL BALKONGER:** 31  
**REKKVERK:** Klart glass i ramme med sinusplate i front og sideskjerm i frosted glass. Håndløper i aluminium.



## FRI SIKT

Det lett røkfargede glasset i rammen, samt valget av treverk i vegger og vinduspartier, øker følelsen av å være en del av naturomgivelsene. De romslige balkongene gir beboerne en herlig uteplass, akkurat i grenselandet mellom inne og ute.

**STED:** Pålatrådan, Växjö  
**ANTALL BALKONGER:** 48  
**REKKVERK:** Laminatglass med aluminiumsramme og håndløper.



## SMELTER INN

Ved å integrere balkongene med bygningens hjørne, får uteplassene et leområde der beboerne kan nyte tilværelsen til fulle. Det opaliserte glasset i rammen gir dessuten en ekstra skjerming mot innsyn – og godt lysinnslipp.

**STED:** Haga Bunkeflo, Malmö  
**ANTALL BALKONGER:** 80  
**REKKVERK:** Opalisert glass med aluminiumsramme og håndløper.



## FINT GÅRDSROM

Kvartalet Utsädet valgte spilerekkverk med matchende håndledere på balkongene og svalgangene mot indre gårdsrom. Den klare glassflaten forsterker det lyse og luftige inntrykket ytterligere.

**STED:** Karl XII Gata, Lund  
**ANTALL BALKONGER:** 77 pluss 4 svalganger  
**REKKVERK:** Spilerekkverk med glasspartier og matchende håndløper.

## UNIKT UTTRYKKO

Her valgte arkitekten å spesialdesigne et perforert mønster i platen for å gi balkongene et unikt utseende. På den måten får beboerne også en skjerming mot innsyn som samtidig slipper inn lys – i tillegg til et visst utsyn når de sitter.

**STED:** Hammarby Sjöstad, Stockholm  
**ANTALL BALKONGER:** 82  
**REKKVERK:** Perforert plate i spesialdesignet mønster.



## UNIKT PROSJEKT

Disse boligene er en del av Sveriges desidert største sammenhengende trehusprosjekt. Våre balkonger i robuste og miljøvennlige materialer smelter godt inn i omgivelsene i dette store byggeprosjektet som følges tett av både universiteter og forskningsinstitusjoner.

**STED:** Limnologen, Växjö  
**ANTALL BALKONGER:** 134  
**REKKVERK:** Klarglass med svart aluminiumsramme montert på eksisterende trestolper.



## TOTALENTREPRENØR

Det er en stor beslutning å skulle investere i åpne balkonger for en bygning eller et helt boligområde. Det er mange som er involvert i beslutningsprosessen, og det dukker alltid opp en rekke spørsmål underveis. Det er dessuten lett å overse noe. I Balco har dere en trygg og stabil partner gjennom hele byggeprosessen, fra de første famlende spørsmålene til den endelige sluttbefaringen.



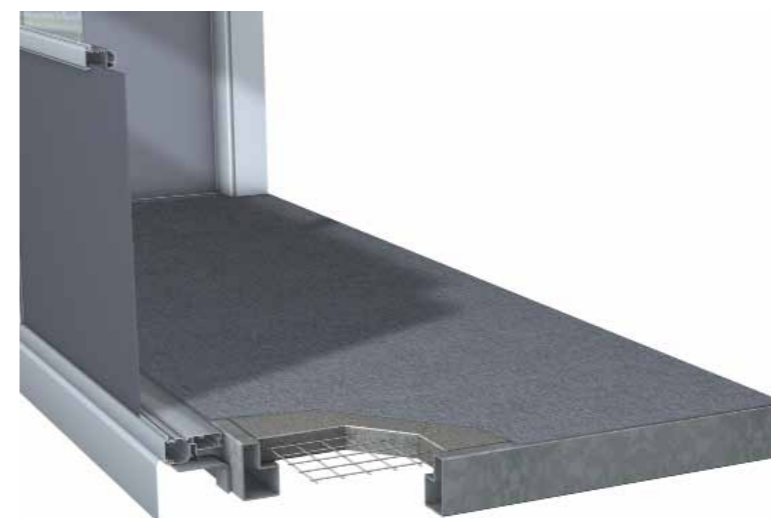
# REKKVERK & ÅPNE BALKONGER

Vi har et komplett sortiment til åpne balkonger, inkludert blant annet rekkverk, skjermtak og skjermvegger. Alt av samme høye kvalitet som du finner i innglassingssystemene våre. Det er det som gjør oss til markedets ledende leverandør. Det finnes egentlig ingen begrensninger. Selv om leiligheten mangler både utgang og plate, er det likevel mulig å bygge en balkong. Vår konstruksjonsavdeling har mange års erfaring med alle mulige og – tilsynelatende – umulige prosjekter. Sammen skal vi forsøke å virkeliggjøre dine vildeste drømmer og ambisjoner.



- 1 Plate og innfesting
- 2 Rekkverk
- 3 Bekledning
- 4 Skjermer
- 5 Tak

## 1 PLATE OG INNVESTING



### Platen

**BALKONGENS GULV**  
Forutsetningene varierer alltid mye. Som regel finnes det en plate som vi kan beholde eller forlenge. Noen ganger lager vi en helt ny.

Betongplatene våre er laget for å tåle de fleste forhold og veier bare halvparten så mye som en vanlig betongplate. Betongen støpes i en varmforsinket ramme av stål.

Vi tilbyr selvfølgelig også konvensjonelle betongløsninger.



### Komplett innfesting

**ET TOLERANT SYSTEM**  
I vår konstruksjonsavdeling foretas det nøye beregninger for å sikre at innfestinger og andre tekniske detaljer tilpasses det enkelte objektet.

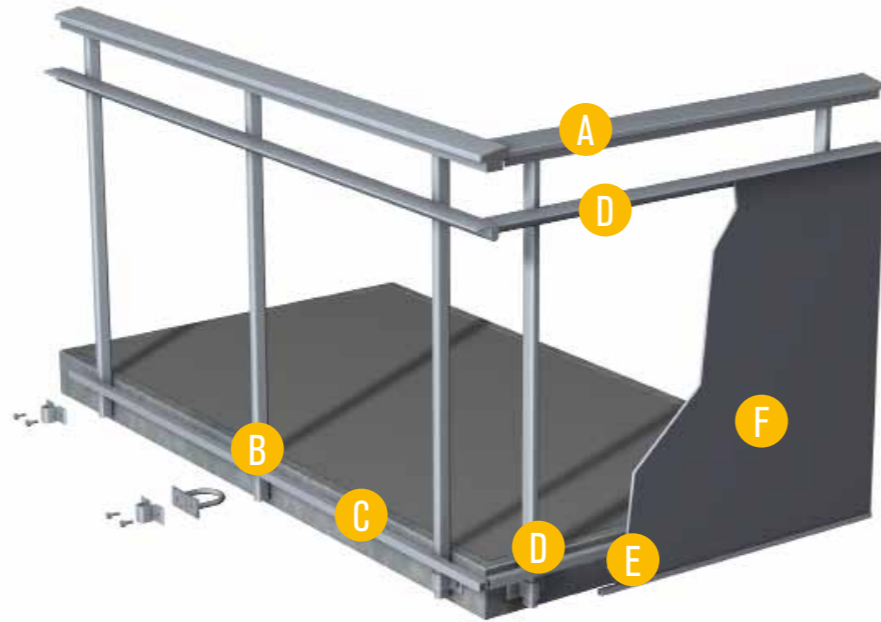
Med teleskopinnfestingen kan vi enkelt parere bygningens eventuelle målavvik. Dessuten gir den en effektiv og sikker montering.



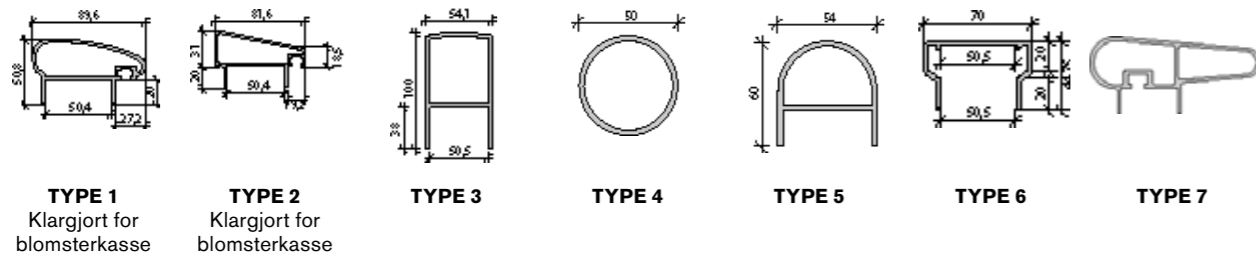
## 2 REKKVERK

Alle våre rekkverk lages av mykt avrundede aluminiumsprofiler som du selv kan velge fargen på, basert på RAL-skalaen som standard, eller basert på NCS-skalaen mot et pristillegg. Vær også oppmerksom på at to av våre håndledere er klargjorte for montering av blomsterkasse.

- A Håndleder
- B Stolpefeste med innstøpingsgods
- C Stolpefeste montering i fremkant
- D Skinne
- E Rammeprofil
- F Bekledning



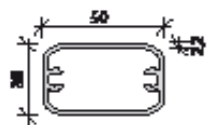
### Håndleder



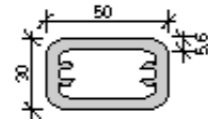
### Skinne



### Stolpe

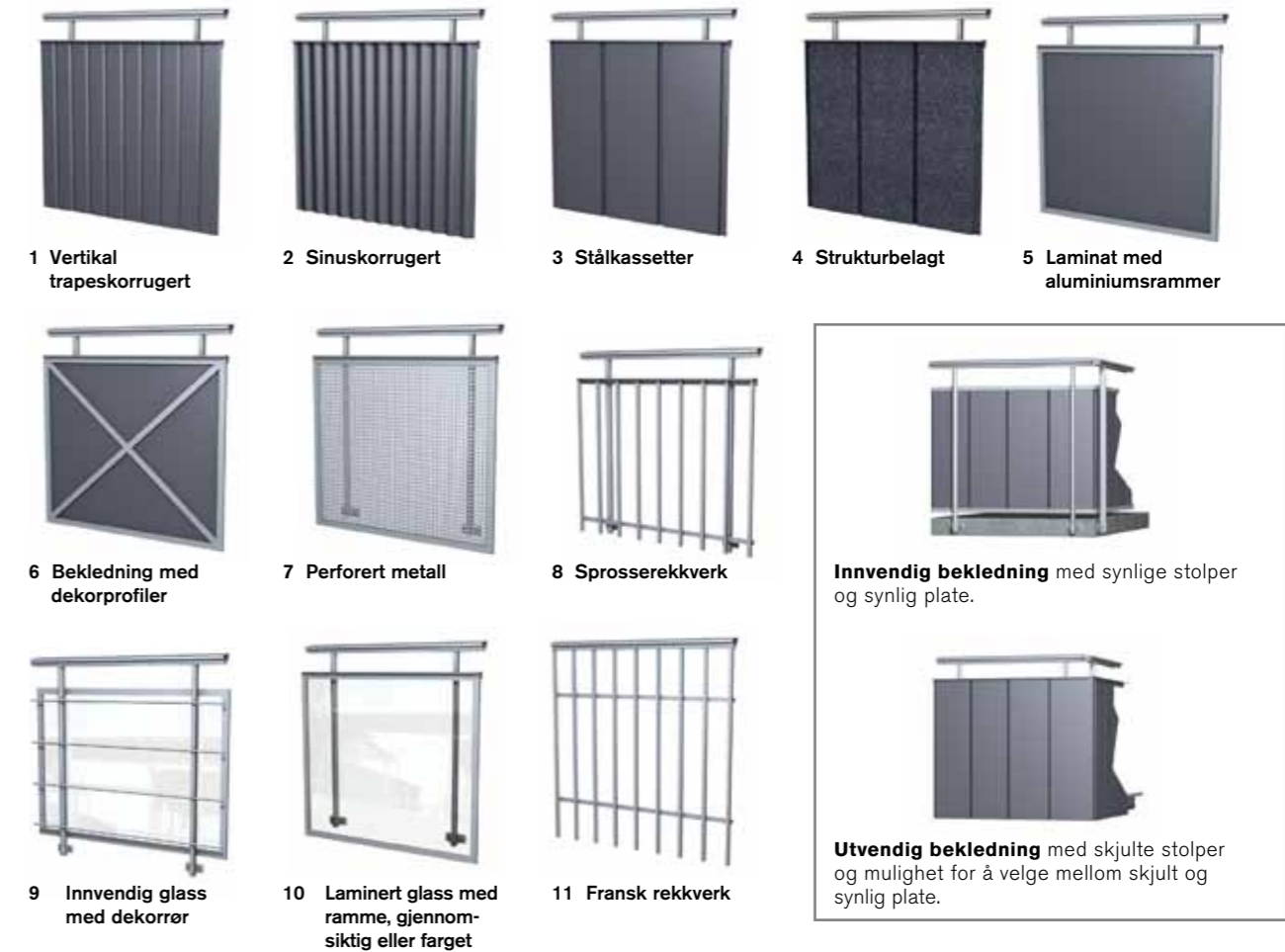


### Svalgangsstolpe



## 3 BEKLEDNING

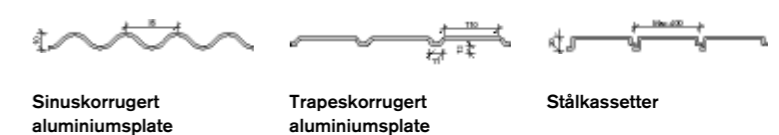
Valg av bekledning er avgjørende for balkongens utseende og fasadens karakter. Bekledningen kan fås i en rekke ulike farger og materialer. Det er bekledningen som sammen med håndlederen gir balkongen dens særpreg. Velg mellom en stor mengde materialer, hvorav de fleste kan fargetilpasses. Bekledningen kan monteres innvendig eller utvendig. Velger man det sistnevnte alternativet, skjules både stolper og plate.



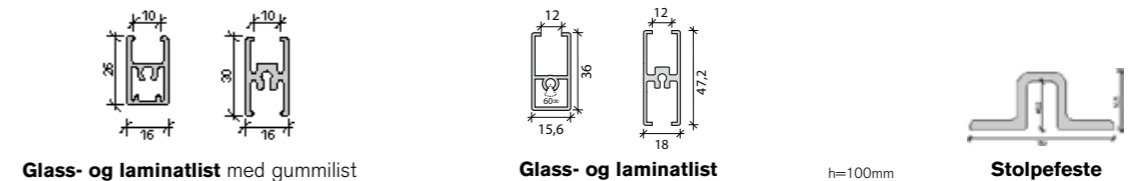
### Dekorør/midtsprosser



### Bekledning



### For glass, laminat og andre platematerialer



## 4 SKJERMER

Behovet for skjerming mot vær, vind og innsyn er avgjørende faktorer i valg av materiale og formgivning. Variasjonsmulighetene er så og si uendelige – du må gjerne utfordre oss!

### Mellomskjermvegg

#### VEGGEN MELLOM TO BALKONGER

For å skjerme av mellom to tilstøtende balkonger kreves det som oftest bare en enklere skjermtype. Det vanligste er laminat eller lamellglass, som kan varieres på utallige måter. La behovet for avskjerming og innsyn styre valget.



### Sideskjerm

#### BALKONGENS YTTERVEGG

Det kan være deilig å ha en skjerming mot vær og vind også ovenfor bekledningen. Velg mellom ulike former og materialer. Om man vil at sideskjermen skal beskytte mot innsyn, er det lurt å velge et materiale som ikke er gjennomsiktig.



Lav sideskjerm med rett hjørne



Høy sideskjerm

## 5 TAK

Taket dimensjoneres slik at det klarer de forventede belastningene med god margin. Standarden er at taket består av en ramme av aluminium som er bekledd med foliert kanalplast. Mot et pristillegg kan man velge blant en rekke andre materialer.



Standardtak med trykkstag som forankres i stål stolpene.



Standardtak med vertikale støtter som festes i balkongplaten.



Konsolltak med direkte innfesting i veggen.



Konsolltak med direkte innfesting i stål stolpene.

### KOMPLETTERINGSINNGLASSING

Det er mulig å lage et komfortabelt uterom også med eksisterende rekkverk.

**Sverige** (Hovedkontor)

Balco AB  
Älgvägen 4  
352 45 VÄXJÖ  
Telefon 0470-53 30 00  
Telefaks 0470-53 30 97  
balco@balco.se  
www.balco.se

**Norge**

Balco AS  
Sandstuveien 60A  
1184 OSLO  
Telefon +47 23 38 12 00  
Telefaks +47 23 38 12 01  
balco@balco.no  
www.balco.no

**Danmark**

Balco AS  
Industriholmen 15 B  
2650 HVIDOVRE  
Telefon +45 57 83 13 50  
Telefaks +45 57 83 43 50  
balco@balco.dk  
www.balco.dk

**Tyskland**

Balco GmbH  
Schönefelder Chaussee 233  
125 24 BERLIN  
Telefon +49 30 634 998 25  
Telefaks +49 30 634 998 24  
balco@balco.de  
www.balco.de

**England**

Balco Balcony Systems Ltd  
136 Tuffley Avenue  
GLOUCESTER, GL1 5NS  
Telefon +44 1452 559 404  
Telefaks +44 1452 559 404  
balco@balcouk.com  
www.balcouk.com

Produksjon: United Reklambyrå, 2008-11/382NO. Fotograf: Shutterpoint Photography, Micke Persson.

Illustrasjoner: Illustrationsbolaget. Repro: Fyra Punkter. Trykk: Davidsons Trykkeri.

Med forbehold om produktforandringer, tekniske tilpasninger og lovkrav.

