

# TEKNOLOGI



# KVALITETSBEVIS SOM GIR TRYGGHET

**En innglasset balkong er en stor investering som man skal ha glede og nytte av i mange år fremover. Derfor er det ekstra viktig at produktene holder høy kvalitet, og at leverandøren har en solid økonomi.**

For oss i Balco er det en selvfølge at vi kontinuerlig forbedrer og utvikler våre produkter og tjenester. Ettersom vi deltar i hele prosessen fra start til mål, får vi tett kontakt med både kunder og beboere. Vi lytter gjerne til det dere har å si, ettersom ønsker og krav fra våre kunder hjelper oss med å bli enda bedre på det vi gjør. Siden vi kontinuerlig jobber for å utvikle nye og smarte løsninger, har vi i dag mange patenterte produkter som er unike for

oss. Takket være en målbevisst, men forsiktig ekspansjon, kan vi skilte med topp kredittverdighet, og dette sammen med en kapitalsterk hovedeier gjør oss til en stabil leverandør og samarbeidspartner. Balcos grunnlegger er fremdeles aktiv i selskapet, og våre medarbeidere er deleiere. Du kan med andre ord være trygg på at vi alle sammen jobber mot ett og samme mål, nemlig at du skal bli fornøyd med ditt valg av balkongsystem fra Balco.



Dette symbolet angir at løsningen er unik for Balco. Vi har et førtitalls patenter på små detaljer som hever sluttresultatet betydelig.



Vi er sertifisert i henhold til ISO 9001, noe som innebærer at du får produkter og tjenester som er kvalitetssikret og oppfyller kravene du som kunde stiller. ISO 14001 angir at vår produksjon foregår på en miljøvennlig måte. Dessuten følger vi kvalitetssikringssystemet ISO 3834-2 i våre prosesser for sveising av stålprodukter.



Det globale foretaket Dun & Bradstreet gjennomfører hvert år en kredittvurdering av svenske selskaper. De siste ti årene har vi fått høyeste kredittvurdering – AAA.



Symbolet for Balkongforeningen i Norden. Som medlem forplikter vi oss til å følge foreningens anvisninger om levering av trygge balkonger av høy teknisk kvalitet.



Sentral godkjenning i Norge som SØK/PRO/KPR/KUT/UTF.

# VÅRT INNGLOSSINGSSYSTEM

Vårt komplette innglassingssystem gir deg utallige valgmuligheter. Du kan ta utgangspunkt i eksisterende plate og tak eller bygge helt nytt. Deretter velger du drenering, brystning/front og type luker. Kombinasjonsmulighetene er mange, og på de neste sidene gir vi deg en hendig oversikt.



- 1 Innfestinger
- 2 Balkongplate
- 3 Tak
- 4 Drenering
- 5 Ventilasjon
- 6 Fronter
- 7 Luker

1

# INNFESTING



**A. INKLUDERT**  
Stolper på vegg.



**B. TILVALG**  
Innfesting direkte i husets betongkonstruksjon.



**C. TILVALG**  
Stolper i forkant på nytt grunnfundament. Innfesting i bygningskonstruksjonen i bakkant.

## KOMPLETT

### ET TOLERANT SYSTEM

I vår konstruksjonsavdeling foretas det nøye beregninger for å sikre at innfestinger og andre tekniske detaljer tilpasses det enkelte objektet.

Med teleskopinnfestingen kan vi enkelt parere bygningens eventuelle målavvik. Dessuten gir den en effektiv og sikker montering.



**A. INKLUDERT**  
Varmforsinket



**B. EKSTRAUTSTYR**  
Ønsket farge iht. RAL-skala, men ikke metallic.

2

## BALKONGPLATE

Forutsetningene varierer alltid. Som regel finnes det en plate som vi kan beholde eller forlenge. Noen ganger lager vi en helt ny. Platene våre støpes i en ramme av varmforsinket stål og veier omtrent halvparten av en vanlig betongplate. Vi kan selvfølgelig også levere konvensjonelle betongløsninger samt lettvektspalte om det er ønskelig.

### OVERSIDE



#### A. INKLUDERT

Betong

### UNDERSIDE



#### A. INKLUDERT

Betong



#### B. EKSTRAUTSTYR

Hvitmalt

### FARGE – BALKONGGRAMME



#### A. INKLUDERT

Varmforsinket



#### B. EKSTRAUTSTYR

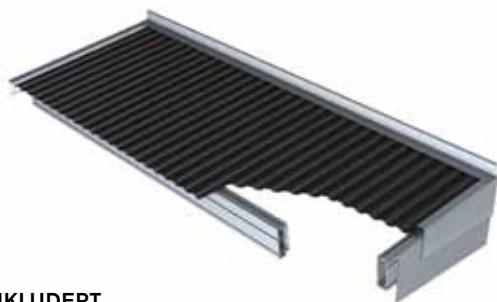
Hvit- eller grålakkert.



#### C. EKSTRAUTSTYR

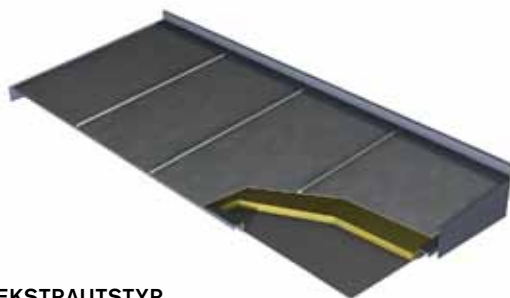
Ønsket farge iht. RAL-skala, men ikke metallic.

## 3 TAK



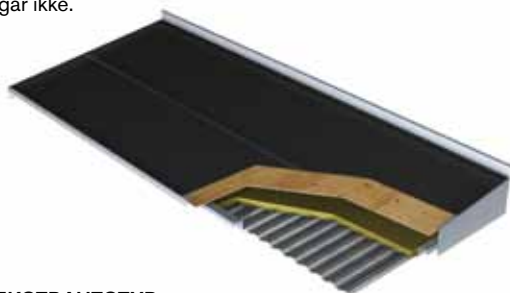
### A. INKLUDERT

Ifølge vår standard inkluderer innglassingssystemet integrert takramme av aluminium. Tak med TRP-plater. Fargevalg iht. leverandørens standardfarger. Eventuelt takavrenningssystem inngår ikke.



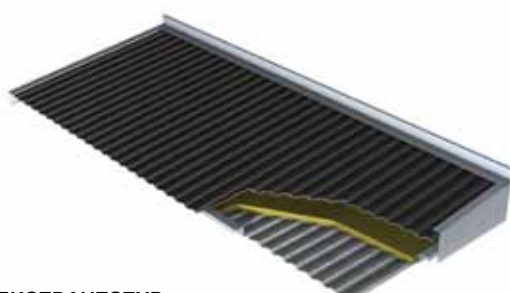
### B. EKSTRAUTSTYR

Integrert takramme av aluminium. Tak med ThermiSol-isolasjons-element – platen har svart overside og hvit underside.



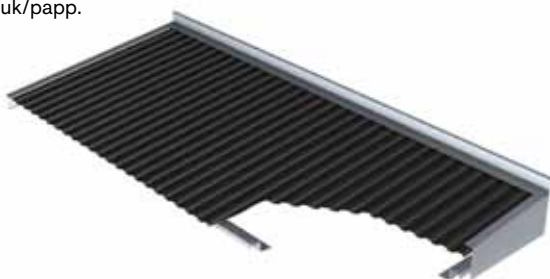
### C. EKSTRAUTSTYR

Ramme av varmforsinket stål, isolert med innvendig takplate av trapeskorrugert alusinkplate og utvendig kryssfinérplate samt duk/papp.



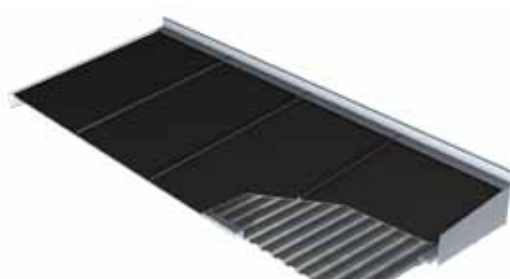
### D. EKSTRAUTSTYR

Ramme av varmforsinket stål, isolert og med innvendig og utvendig takplate av trapeskorrugert alusinkplate.



### E. EKSTRAUTSTYR

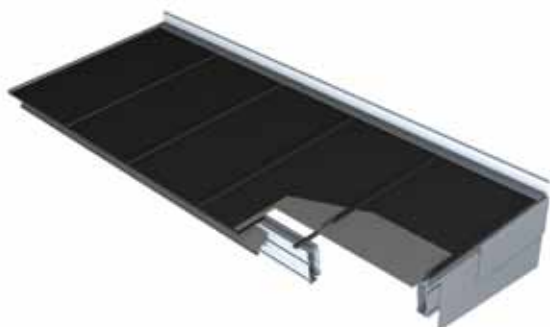
Ramme av varmforsinket stål med takplate av trapeskorrugert alusinkplate.



### F. EKSTRAUTSTYR

Ramme av varmforsinket stål med utvendig båndteking og med innvendig trapeskurrugert alusinkplate eller glatt overflate.

## TAKRAMME / FARGE



### A. INKLUDERT

Hvitlakkert aluminiumsramme.



### B. EKSTRAUTSTYR

Ønsket farge iht. RAL-skala, men ikke metallic.

## TAKAVRENNING



**A. INKLUDERT**  
Avrenning i fremkant.



**B. EKSTRAUTSTYR**  
Med takrenner.



**C. EKSTRAUTSTYR**  
Skjult avrenning.

4

## DRENERINGSSYSTEM

Drenering er kanskje ikke det første man tenker på når det gjelder en innglasset balkong, men riktig drenering gjør at brystningen holder seg flott lenger. Med en gjennomtenkt dreneringsløsning unngår man nemlig stygge merker etter skitt og regnvann. Derfor har vi utviklet et eget patent som leder vannet i skjulte kanaler. Sant nok er startkostnaden litt høyere, men det betaler seg på sikt.



**A. INKLUDERT**  
Balco BaseLine

**Dette er en standardløsning. Vann ledes fra skinneprofilen over brystningspartiet og renner deretter langsmed frontens utside.**

Selv om dreneringen i Balco BaseLine ikke er unik, så er innfestingssystemet vårt eget patent. Teleskopløsningen gjør at vi enkelt kan ta høyde for bygningens målavvik. Systemets innebygde ventilasjon – Balco VentTech® – reduserer risikoen for kondens på glassflatene og beskytter bygningens eksisterende ventilasjonssystem.

*Passer svært godt sammen med Balco Vision™, les mer på side 9.*



**B. EKSTRAUTSTYR**  
Balco CleanLine®

Patentert dreneringssystem som effektivt reduserer risikoen for skittrener skapt av rennende vann utenpå brystningen. Minimal risiko for at vann skal drive inn på balkongen når balkongen utsettes for vindbelastning og undertrykk samtidig. Vannet fanges opp i den nedre skinneprofilen og ledes via horisontale kanaler ut til hjørnestolpene. Deretter ledes vannet via stolpenes innvendige kanaler, etasje for etasje, ned til underkanten av nederste balkong. Ekstra sikkerhetsdrenering er integrert i balkongpartiets bunnprofil for å sikre god avrenning fra balkongplaten dersom man glemmer å lukke lukene ved regnvær.

## 5 VENTILASJON

Alle våre balkongsystemer har innebygd ventilasjon – Balco VentTech® – som reduserer kondensdannelse og beskytter bygningens eksisterende ventilasjonssystem. Dessuten har systemet en integrert reservedrenering og er klargjort for rullegardinmontering.



A. INKLUDERT Balco VentTec®



## 6 FRONTDESIGN

Valg av front er avgjørende for utseendet til balkongen samt hvordan den vil fungere både på innsiden og utsiden. I tillegg til høy kvalitet, har alle våre fronter det til felles at de er utstyrt med mykt avrundede profiler uten unødvendige platedetaljer, popnagler eller tetningsmasse. Vi plasserer dessuten brystningsmaterialet i forkant på bunnprofilen, noe som gjør at du i praksis får en balkong som er ca. 10 centimeter dypere. Samtlige fronter har også innebygde, utenpåliggende festeanordninger for Balcos balkongkasser, rett under den stabile skinnen.

A. INKLUDERT Balco Sight

**Spesielt for denne fronten er den innebygde siktruten nedenfor skinnen.**

**Fra innsiden:** Takket være den lavt plasserte siktruten, kan du ha full oversikt over hva som skjer utenfor selv mens du sitter og slapper av.

**Fra utsiden:** Du kan velge mellom flere materialer både for siktrute og nedre del av brystningen. Balco Sight leveres med laminat som standard i den nedre delen, men det finnes også en rekke andre materialer å velge mellom.

*Passer svært godt sammen med Balco Vision™, les mer på side 9.*





#### B. EKSTRAUTSTYR Balco Air

**Dette alternativet har høyere luker, noe som gir enda mer luft og plass.**

**Fra innsiden:** Fronten gir deg mulighet til å åpne en større del av balkongen. Og med håndlederen utenfor glassluk kan du trygt og komfortabelt lene deg ut.

**Fra utsiden:** Den lave brystningen i kombinasjon med høye luker gir en stor glassflate. På samme måte som for Balco Sight, leveres Balco Air med laminat som standard i brystningens nedre del. Du kan imidlertid velge mellom en rekke andre materialer.

*Passer svært godt sammen med Balco Vision™. Les mer lenger nede på siden.*



#### C. EKSTRAUTSTYR Balco Space

**Fronten med de etasjehøye lukene plasseres utenfor balkongplaten og et valgfritt rekkverk monteres utenpå.**

**Fra innsiden:** En bedre utendørsfølelse skal du lete lenge etter. Og når du skal vaske luk, er det bare å folde dem inn.

**Fra utsiden:** Mulighet for å skape unike rekkverkløsninger. Med denne fronten blir det store vannmengder som må ledes ned bygget, etasje for etasje. For å unngå lekkasje er det derfor en forutsetning at Balco Space kombineres med vår unike dreneringsløsning, Balco CleanLine®.



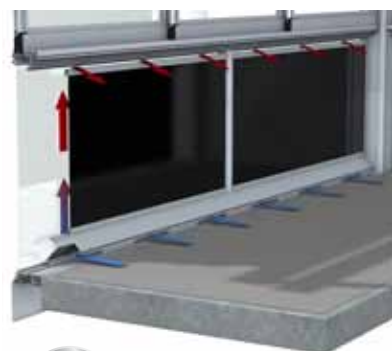
#### D. EKSTRAUTSTYR Balco Vision

**Balco Vision™ i kombinasjon med foldeglasluker uten ramme skaper inntrykk av en ubrutt glassflate.**

**Fra innsiden:** Gir deg et lyst uterom med fri sikt – uten lukerammer og hjørnestolper.

**Fra utsiden:** Foldeglasluker uten ramme i kombinasjon med glasshjørne gir inntrykk av en ubrutt glassflate.

*Kan kun brukes i kombinasjon med dreneringsløsningen Balco BaseLine sammen med foldeglasluker, med eller uten ramme.*



#### E. EKSTRAUTSTYR til Balco Climate

**Balco Climate bidrar til reduserte oppvarmingskostnader.**

Balco Climate er en innglassing med doble glass i brystningen – klarglass på utsiden og varmeabsorberende glass på innsiden. Nederst på brystningen sitter det solcelledrevne vifter. Luftsjiktet som dannes mellom glassene, varmes opp av solens stråler, og når viftene starter, presses den varme luften oppover i brystningen.

Ved å justere spjeldet under skinnen bestemmer du om luften skal føres inn på eller ut fra balkongen. Når den oppvarmede luften føres inn på balkongen, blir leilighetens tilluft varmere. Dermed kreves det mindre energi for å varme opp leiligheten. Omvendt effekt kan oppnås når balkongen er for varm. Ved å justere spjeldet igjen, kan viftene føre den varme balkongluften utenfor innglassingen i stedet.



PATENT PENDING



Alle aluminiumsprofiler leveres i valgfri RAL-farge, men ikke metallic. Tillegg for farger i NCS-skalaen.

## 7 LUKER

Ved valg av luke er det viktig å tenke på hvordan den innglassede balkongen skal fungere. Skal det være mulig å åpne balkongen helt? Fra gulv til tak? Eller er muligheten til å stenge ute regn og ruskevær det som lokker mest? Skal det gå an å vaske glasslukene innenfra? Ved å besvare disse spørsmålene blir det enklere å velge riktige luker. Og om du vil ha alt i ett, velger du Balco Twin®!



PATENT PENDING

### A. INKLUDERT Balco Twin®

**Med Balco Twin® – vår nye og innovative luke – får du to systemer i ett, maksimal fleksibilitet og muligheten til å åpne opp hele balkongen.**

Denne elegant utformede glassluken kan nemlig både åpnes som en helt vanlig skyveglassluke og foldes inn som en foldeglassluke. Balco Twin® er dessuten smidig og enkel å bruke. Man trenger verken å være sterk i klypa eller å ha spesialverktøy. Alt som trengs for å skyve luken til siden, er et lett grep om rammen. Og når du vil folde inn luken, bruker du bare det utfellbare håndtaket, som fås som ekstrautstyr, i lukens ramme. En annen funksjon som er unik, er at du kan folde inn en enkelt luke hvor som helst langs skinnen. Praktisk når du skal vaske luker eller slå av en prat med naboen.



### EKSTRAUTSTYR til Balco Twin®



Fjernstyring  
(kan ikke tilføyes i etterkant)

## 7 LUKER



### B. EKSTRAUTSTYR

Foldeglass uten ramme

**Mangler vertikale rammer, noe som gjør at systemet ikke blir like stabilt og tett som et lukesystem med ramme.**

**Fra utsiden:** Skaper inntrykk av en ubrutt glassflate.

**Fra innsiden:** Balkongen åpnes helt når du skyver lukene til side og folder dem inn. Forenkler vasking av lukene.



### C. EKSTRAUTSTYR Energivindu

**Skyveglassvindu med dobbeltsidig energiglass som kan dreies 180°.**

Ved å vende vinduet skapes det optimale forutsetninger for henholdsvis varme-gjenvinning om vinteren og avkjøling om sommeren.

Våre innglassede balkonger gir fasaden et samstemt og levende uttrykk. For å bevare dette også etter at balkongene er ferdig montert, anbefaler vi at du også tar med de små detaljene i din vurdering. Disse detaljene bidrar dessuten til økt trivsel for deg som skal "flytte ut" i det nye rommet.



**Kompletteringsinnglassing.** Etasjehøyt foldesystem med luker uten vertikale profiler, fra gulv til tak. Høyde på lukene maks. ca. 2500 mm. Innglassing monteres innenfor eksisterende rekkverk.



**Integrert LED-belysning.** Det er også mulig å integrere en slynge med LED-lys i skinnen oppe og nede. Dette skaper koselig belysning på balkongen og tilfører fasaden ekstra liv. *Kan ikke tilføyes i etterkant.*



**Balco Twin®-håndtak,** ingen løse nøkler. Tilbehør til Balco Twin®-luken.



**Motordrevne vinduer og rullegardiner.** Ved hjelp av fjernkontrollen som følger med, kan beboeren enkelt åpne og lukke balkongvinduene, uten å gå fra matbordet. *Kan ikke tilføyes i etterkant.*



**Matte med knotter av typen Wave.** Maks. dybde matte er 2000 mm (ved dybde utover 2000 mm må det påregnes tilleggskostnad).



**Elektrisk drevet markise**, med eller uten vind- og solstyring.  
*Kan ikke tilføyes i etterkant.*



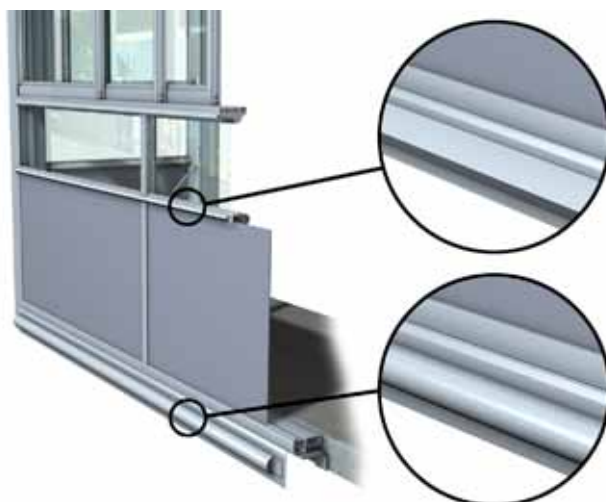
**Forberedt for rullgardin**, bestill sammen med prosjektet eller kompletter senere. Rullgardin finnes også for brystningen. Rullgardinen kan til og med fås med trådløs fjernbetjening. Dette må bestilles i forkant.



**Gangdør** med sylinderlås for balkonger på bakkeplan.



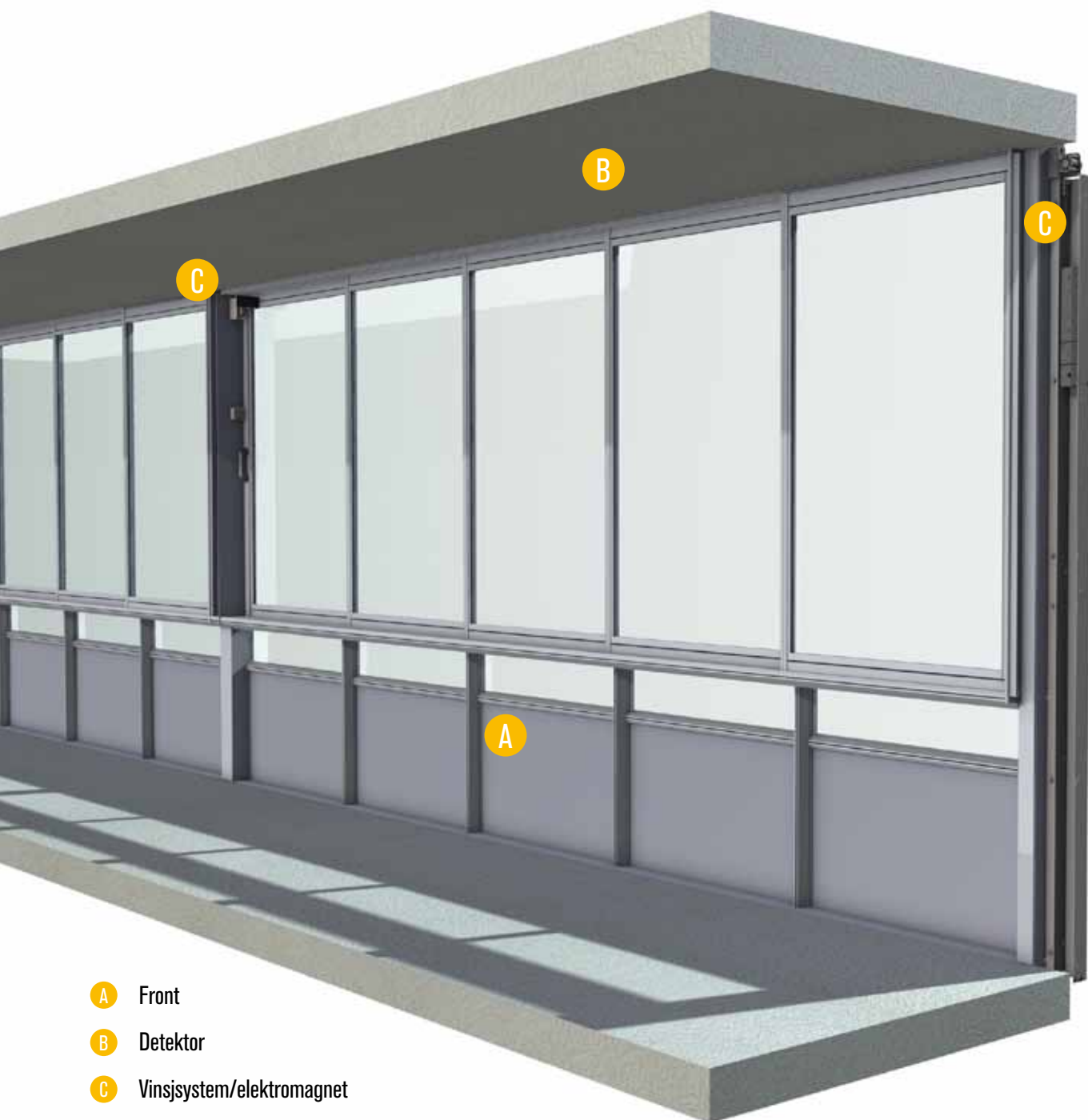
**Blomsterkasse** i ønsket farge, monteres direkte på frontens ut- eller innside.






**Dekorlister** kan fås i mange forskjellige utforminger. Kan også skreddersys spesielt til totalløsningen.

## Balco Access<sup>®</sup>

Et unikt innglassingssystem som er spesielt tilpasset svalganger. Om det skulle oppstå brann, åpnes lukene automatisk, noe som forenkler arbeidet for redningspersonell og gjør det enklere for beboerne å komme seg i sikkerhet. Dessuten kan du åpne fire av fem luker i hver seksjon når du selv ønsker det.



-  Front
-  Detektor
-  Vinsjssystem/elektromagnet

Valg av front er avgjørende for utseendet til svalgangen samt hvordan den vil fungere både på innsiden og utsiden.



#### **BALCO SIGHT**

Spesielt for denne fronten er den innebygde siktruten nedenfor skinnen. Les mer på side 8.



#### **BALCO AIR**

Dette alternativet har et større, sammenhengende glassparti som gir enda mer luft og plass. Les mer på side 9.



#### **RØYKVARSLER**

Ved en eventuell røykutvikling sendes det signaler fra den takmonterte røykdetektoren til elektromagnet som er montert ved den enkelte lukeseksjonen.



#### **ELEKTROMAGNET**

Når elektromagnet mottar signaler fra røykvarsleren, brytes kontakten mellom magnetene. En skjult vaierkonstruksjon skyver da lukene automatisk til siden.

#### **DRENERING**

Velg blant våre eksisterende dreneringssystemer på side 7.

# REKKVERK & ÅPNE BALKONGER

Vi har et komplett sortiment til åpne balkonger, inkludert blant annet rekkverk, skjermtak og skjermvegger. Alt av samme høye kvalitet som du finner i innglassingssystemene våre. Derfor er vi markedets ledende leverandør. Det finnes egentlig ingen begrensninger. Selv om leiligheten mangler både utgang og plate, er det likevel mulig å bygge en balkong. Vår konstruksjonsavdeling har mange års erfaring med alle mulige og – tilsynelatende – umulige prosjekter. Sammen skal vi forsøke å virkeliggjøre dine vildeste drømmer og ambisjoner.





## Platen

### BALKONGENS GULV

Forutsetningene varierer alltid mye. Som regel finnes det en plate som vi kan beholde eller forlenge. Noen ganger lager vi en helt ny.

Betongplatene våre er laget for å tåle de fleste forhold og veier bare halvparten så mye som en vanlig betongplate. Platen legges i en varmforsinket ramme av stål.

Vi tilbyr selvfølgelig også konvensjonelle betongløsninger.



## Komplett innfesting

### ET TOLERANT SYSTEM

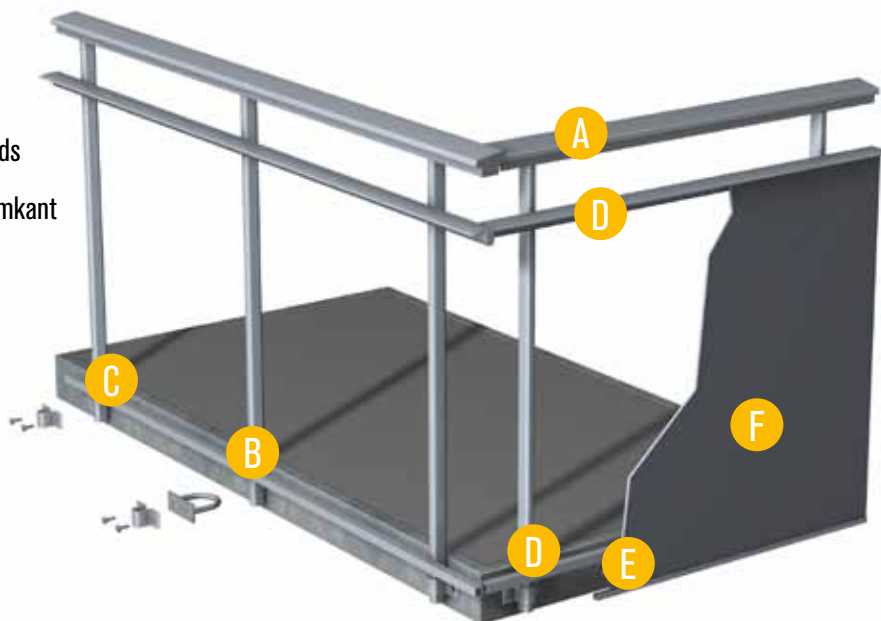
I vår konstruksjonsavdeling foretas det nøye beregninger for å sikre at innfestinger og andre tekniske detaljer tilpasses det enkelte objektet.

Med teleskopinnfestingen kan vi enkelt parere bygningens eventuelle målavvik. Dessuten gir den en effektiv og sikker montering.

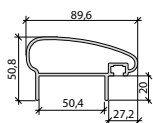
## 2 REKKVERK

Alle våre rekkverk lages av mykt avrundede aluminiumsprofiler som du selv kan velge fargen på, basert på RAL-skalaen som standard, eller basert på NCS-skalaen mot et pristillegg. Vær også oppmerksom på at to av våre håndledere er klargjorte for montering av blomsterkasse.

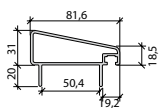
- A** Håndløper
- B** Stolpefeste med innstøpingsgods
- C** Stolpefeste for montering i fremkant
- D** Skinne
- E** Rammeprofil
- F** Bekledning



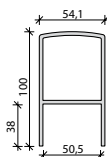
### Håndløper



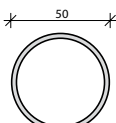
**TYPE 1**  
Klargjort for blomsterkasse



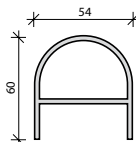
**TYPE 2**  
Klargjort for blomsterkasse



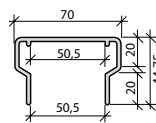
**TYPE 3**



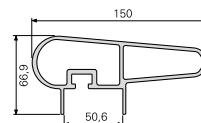
**TYPE 4**



**TYPE 5**

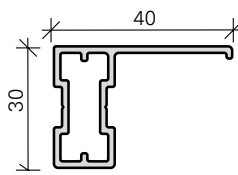
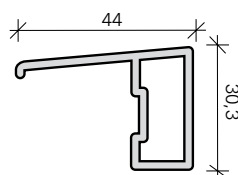
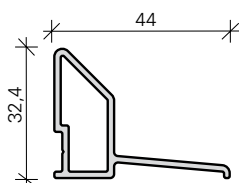


**TYPE 6**

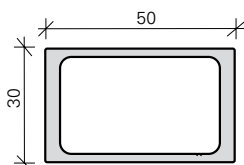


**TYPE 7**

### Festeprofil



### Stolpe



Valg av bekledding er avgjørende for balkongens utseende og fasadens karakter. Bekledding kan fås i en rekke ulike farger og materialer. Det er bekledding som sammen med håndløperen gir balkongen dens særprege. Velg mellom en stor mengde materialer, hvorav de fleste kan fargetilpasses. Bekledding kan monteres innvendig eller utvendig. Velger man det sistnevnte alternativet, skjules både stolper og plate.



1 Vertikal trapeskorrugert



2 Sinuskorrugert



3 Stålkassetter



4 Strukturbelagt



5 Perforert metall



6 Laminat med aluminiumsrammer



7 Bekledding med dekorprofiler



8 Sprosserekkverk



9 Innvendig glass med dekorrør



10 Laminert glass med ramme, gjennom-siktig eller farget



11 Fransk rekkverk

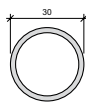
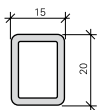
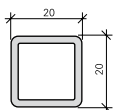


Innvendig bekledding med synlige stolper og synlig plate.

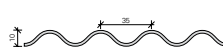


Utvendig bekledding med skjulte stolper og mulighet for å velge mellom skjult og synlig plate.

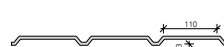
### Dekorør/midtsprosser



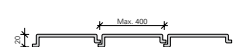
### Bekledding



Sinuskorrugert aluminiumsplate

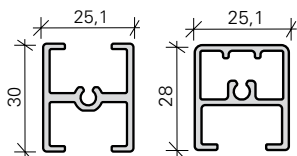


Trapeskorrugert aluminiumsplate

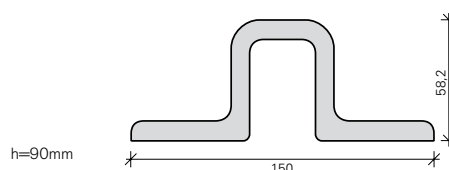


Stålkassetter

### For glass, laminat og andre platematerialer



Glass- og laminatlist med gummilist



Stolpefeste

Behovet for beskyttelse mot vær, vind og innsyn er avgjørende faktorer i valg av materialer og formgivning. Variasjonsmulighetene er så og si uendelige – du må gjerne gi oss en utfordring!

### Mellomskjermvegg

#### VEGGEN MELLOM TO BALKONGER

For å skjerme av mellom to tilstøtende balkonger kreves det som oftest bare en enklere skjermtype. Det vanligste er laminat eller lamellglass, som kan varieres på utallige måter. La behovet for avskjerming og innsyn styre valget.



### Sideskjerm

#### BALKONGENS YTTERVEGG

Det kan være deilig å ha en skjerming mot vær og vind også ovenfor bekledningen. Velg mellom ulike former og materialer. Om man vil at sideskjermen skal beskytte mot innsyn, er det lurt å velge et materiale som ikke er gjennomsiktig.



Lav sideskjerm med rett hjørne



Høy sideskjerm

Taket dimensjoneres slik at det klarer de forventede belastningene med god margin. Som standard er taket bekledd med foliert kanalplast som kan festes på mange ulike måter, avhengig av forutsetningene. Mot et pristillegg kan man velge blant en rekke andre materialer.



**Standardtak** med trykkstag som forankres i stål stolpene.



**Standardtak** med vertikale støtter som festes i balkongplaten.



**Konsolltak** med direkte innfesting i vegg.



**Konsolltak** med direkte innfesting i stål stolpene.

#### KOMPLETTERINGSINNGLASSING

Det er mulig å lage et komfortabelt uterom også med eksisterende rekkverk.

# SMARTE TEKNISKE LØSNINGER OG EGNE PATENTER

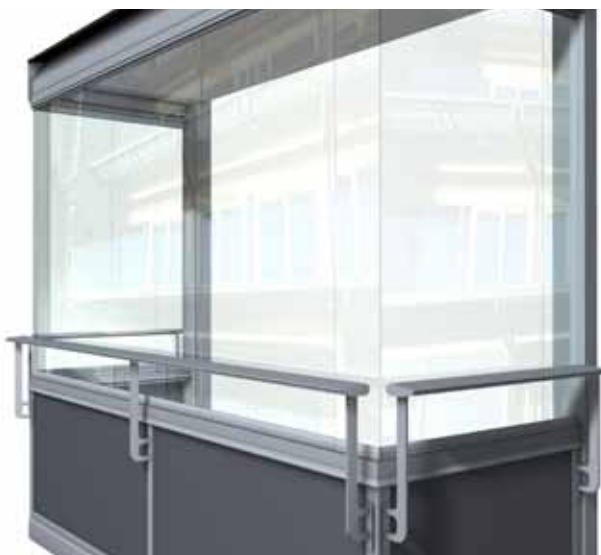


Ettersom Balco tar ansvar for hele prosessen fra utvikling til godkjent sluttmontering, nyter du godt av vår omfattende erfaring gjennom hele arbeidsgangen. Om vi føler at noe kan gjøres på en enda bedre måte, slår vi oss ikke til ro før vi har funnet en løsning. Det betyr at vi har utviklet mange unike patenter opp gjennom årene, og disse får du med på kjøpet når du velger å samarbeide med oss.



## Balco VentTech®

Alle våre balkongsystemer har innebygd ventilasjon – Balco VentTech® – som reduserer kondensdannelse og beskytter bygningens eksisterende ventilasjonssystem. Dessuten har systemet en integrert reservedrenering og er klargjort for rullegardinmontering. BALCO-PATENT



## Balco Vision™

Foldeglassluker uten ramme i kombinasjon med glasshjørne gir intrykk av en ubrudd glassflate.



## Balco CleanLine® – holder fasaden ren

Vannet fanges opp i skinnen og ledes ned til bakken via kanaler i selve aluminiumskonstruksjonen. Du slipper stygge merker etter skittent vann på brystningen. I tillegg beskyttes hele fasaden på en effektiv måte. BALCO-PATENT



### Lett å lufte

En smal luke gjør det enkelt å luften uten å måtte åpne alle lukene. I lukket posisjon fungerer dessuten lukene som en lås for de øvrige lukene. BALCO-PATENT



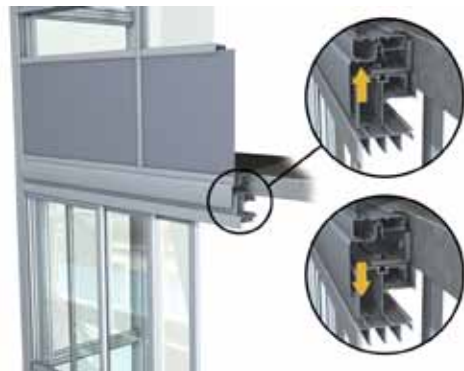
### Balco Twin®

Du kan åpne opp hele balkongen eller folde inn en hvilken som helst enkeltluke langs skinnen. Det er bare å felle ut det lille håndtaket i lukerammen og løfte forsiktig. BALCO-PATENT



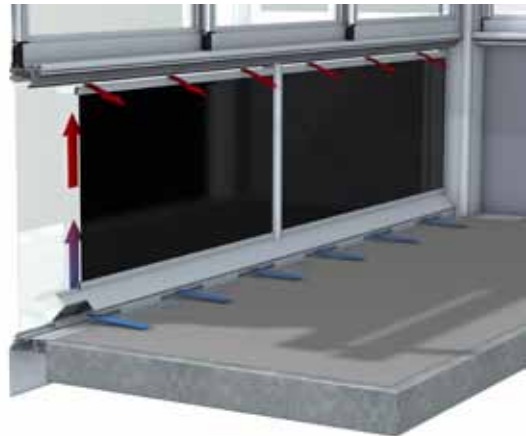
### Energivindu

Skyveglassvindu med dobbeltsidig energiglass som kan dreies 180°. Ved å vende vinduet skapes det optimale forutsetninger for henholdsvis varmegjenvinning om vinteren og avkjøling om sommeren.



### Fleksibel innfesting

Med teleskopinnfestingen kan vi enkelt parere bygningens eventuelle målavvik. BALCO-PATENT



### Balco Climate

Balco Climate er en innglassing med doble glass i brystningen – klarglass på utsiden og varmeabsorberende glass på innsiden. Nederst på brystningen sitter det solcelledrevne vifter. Luftsjiktet som dannes mellom glassene, varmes opp av solens stråler, og når viftene starter, presses den varme luften oppover i brystningen. Ved å justere spjeldet under skinnen bestemmer du om luften skal føres inn på eller ut fra balkongen. Når den oppvarmede luften føres inn på balkongen, blir leilighetens tilluft varmere. Dermed kreves det mindre energi for å varme opp leiligheten. Omvendt effekt kan oppnås når balkongen er for varm. Ved å justere spjeldet igjen, kan viftene føre den varme balkongluften utenfor innglassingen i stedet. BALCO PATENT PENDING

**Sverige** (hovedkontor)

Balco AB  
Ålgvägen 4  
352 45 Växjö  
Telefon: 0470-53 30 00  
Telefaks: 0470-53 30 97  
balco@balco.se  
www.balco.se

**Norge**

Balco AS  
Sandstuveien 60A  
1184 OSLO  
Telefon: +47 23 38 12 00  
Telefaks: +47 23 38 12 01  
balco@balco.no  
www.balco.no

**Danmark**

Balco A/S  
Industriholmen 15 B  
2650 Hvidovre  
Telefon: +45 57 83 13 50  
Telefaks: +45 57 83 43 50  
balco@balco.dk  
www.balco.dk

**Tyskland**

Balco GmbH  
Schönefelder Chaussee 233  
125 24 Berlin  
Telefon: +49 30 634 998 25  
Telefaks: +49 30 634 998 24  
balco@balco.de  
www.balco.de

**England**

Balco Balcony Systems Ltd  
Concorde House, Trinity Park,  
Solihull, Birmingham  
B37 7UQ United Kingdom  
Telefon: +44 (0)800 652 4526  
balco@balcouk.com  
www.balcouk.com

**Polen**

Balco AB  
ul. Sarmacka 9/39  
02-972 Warszawa  
Telefon: +48 22 412 12 22  
Telefaks: +48 22 412 12 22  
poland@balco.eu  
www.balco.eu